



ОГЛЯД РИНКУ НЕРУХОМОСТІ КИЇВ

- Житлова нерухомість.
Вторинний ринок

- Житлова нерухомість
Клас А-Еліт,
Клас В-Бізнес,
Клас С-Економ.

- Оренда. Офіси класу С-Е.

- Оренда. Торгова нерухомість
класу 5 (market store in bilding)
класу 6, класу 7, класу 8, класу 9.

Червень
2011

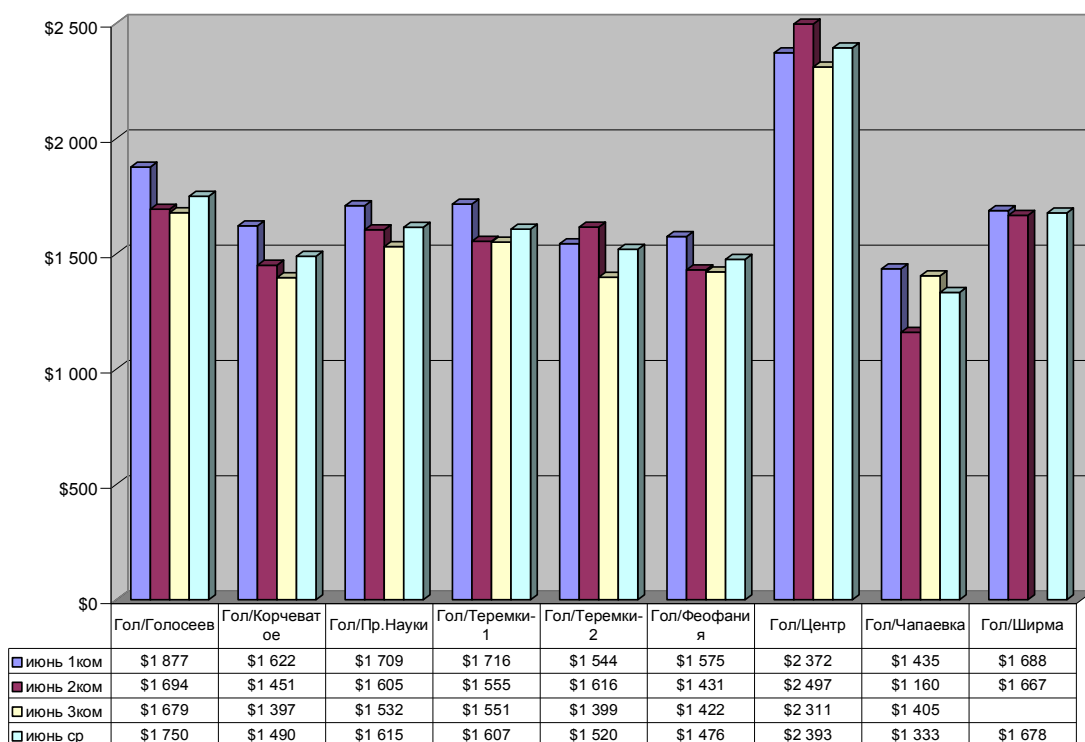
ЗМІСТ

Вступ

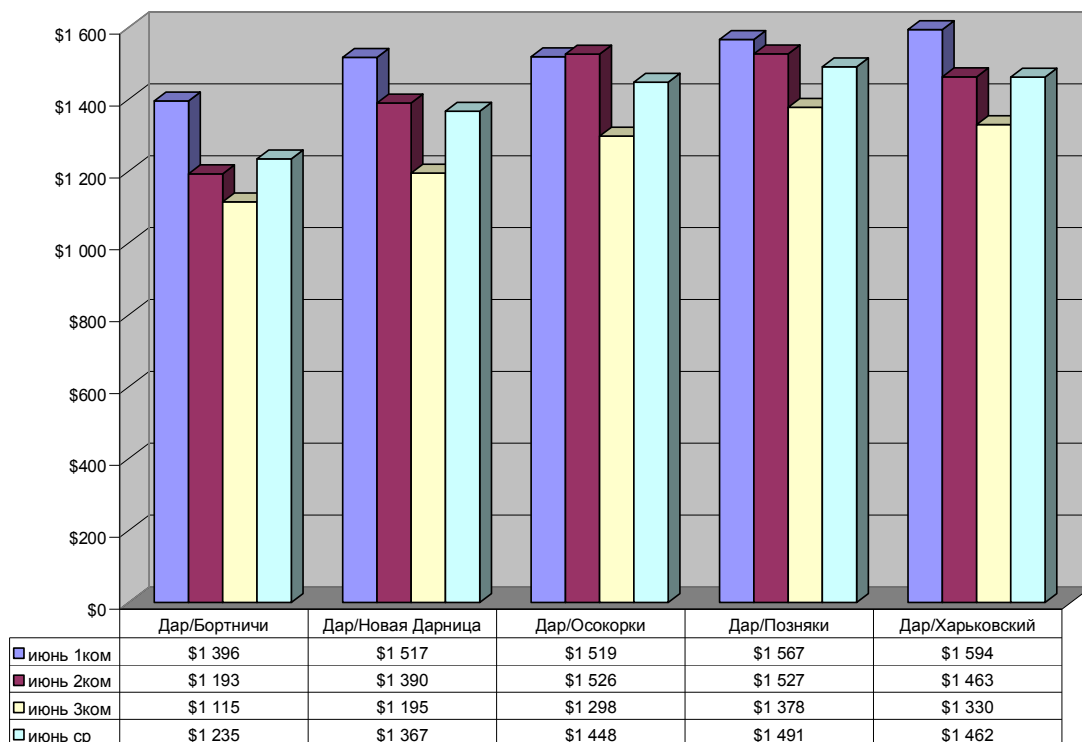
1.1. Житлова нерухомість. Вторинний ринок.	3
1.2. Житлова нерухомість Клас А-Еліт, Клас В-Бізнес, Клас С-Економ.	8
2.1. Оренда. Офіси класу С- F.	13
2.2. Оренда. Торгова нерухомість класу 5(market store in bilding) класу 6, класу 7, класу 8, класу 9.	18
Пропозиції на ринку нерухомості	
3.1. Житлова нерухомість	23
3.2. Комерційна нерухомість	23
3.3. Будинки земельні ділянки	24
3.4. Оренда Житлова нерухомість	24
3.5. Оренда Комерційна нерухомість.	25
3.6. Оренда Будинки земельні ділянки.	25

1.1. ЖИТЛОВА НЕРУХОМІСТЬ. ВТОРИННИЙ РИНОК.

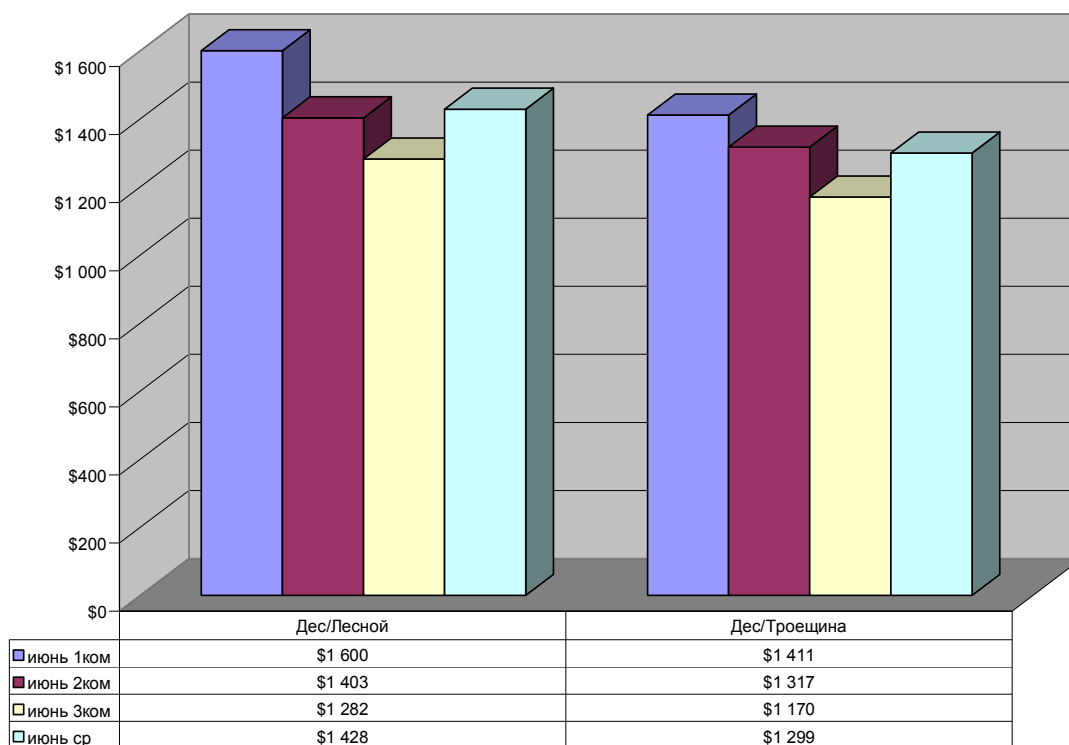
Голосіївський район.



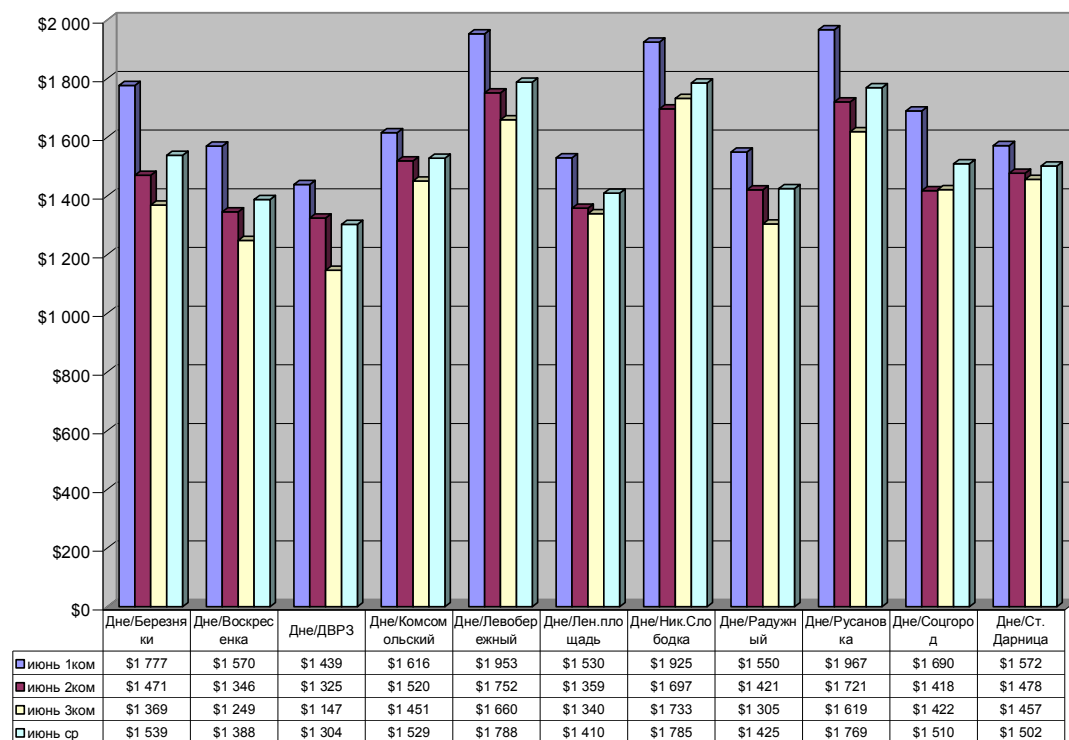
Дарницький район.



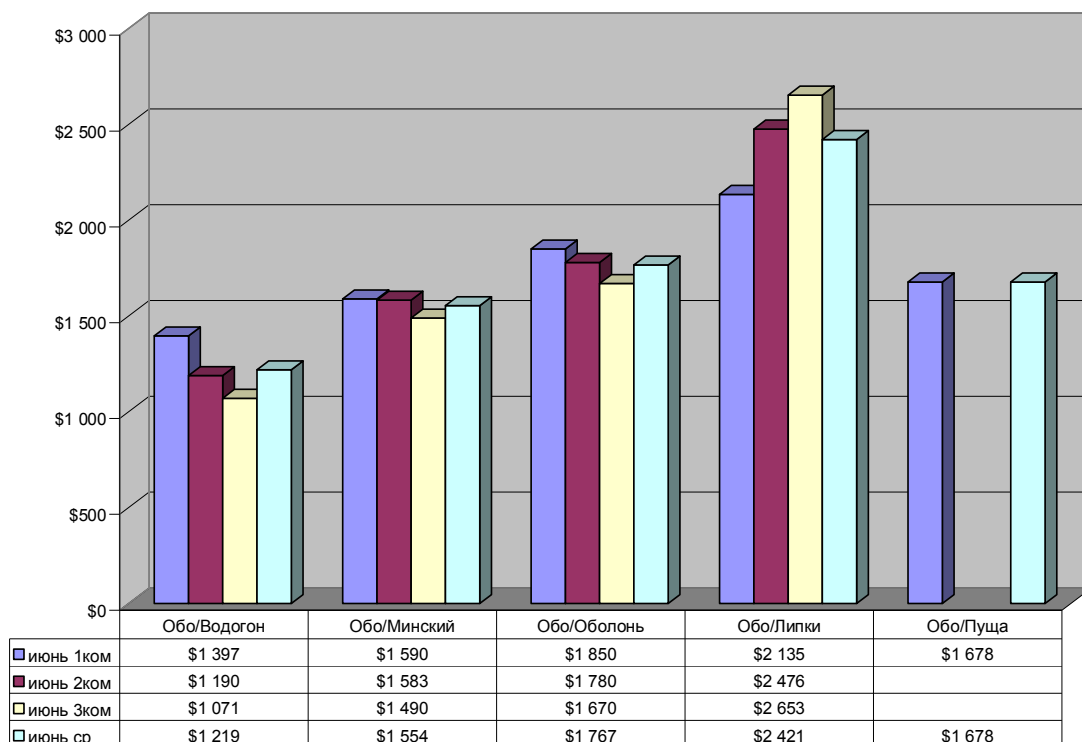
Деснянський район.



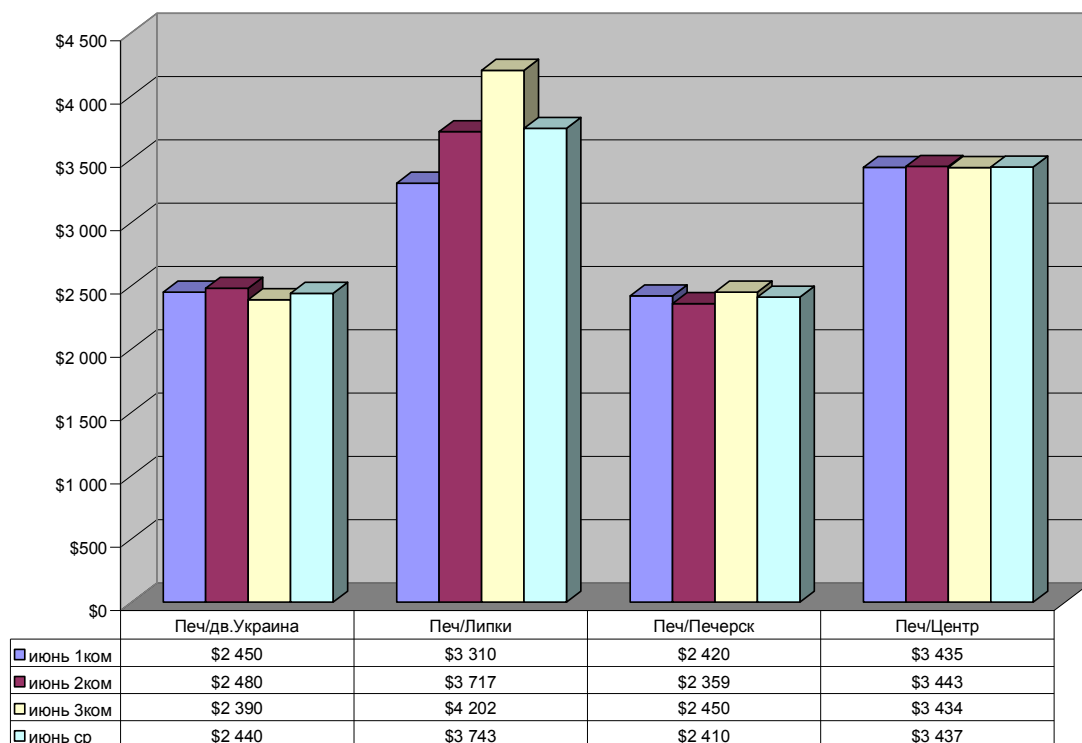
Дніпровський район.



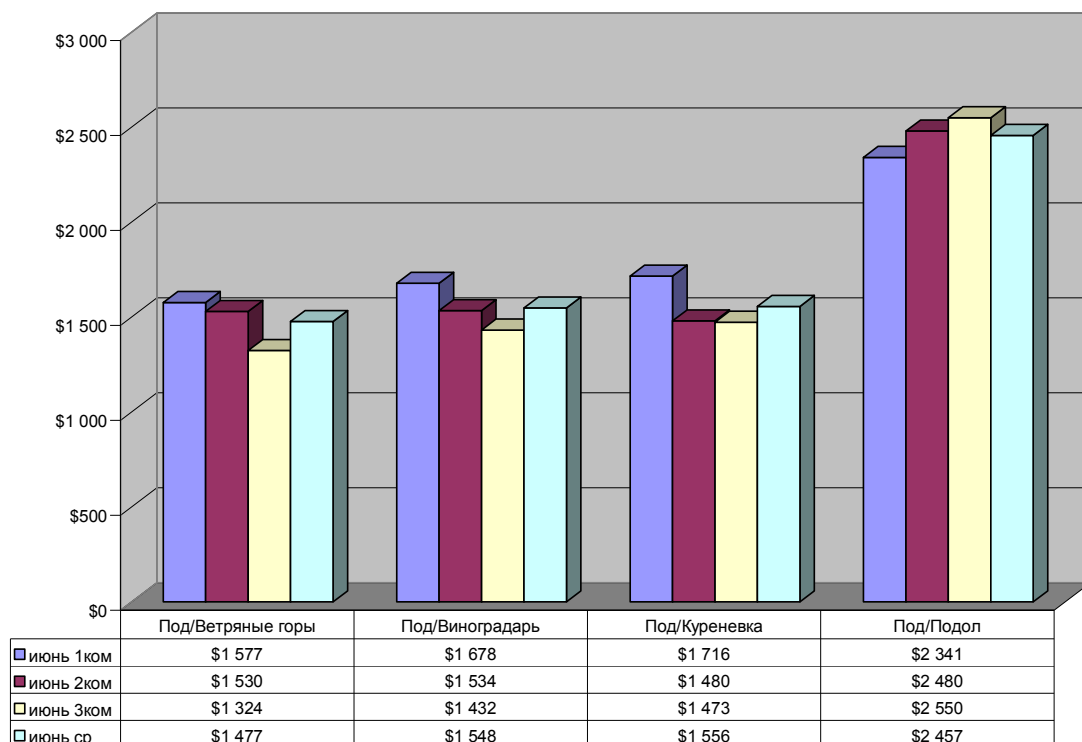
Оболонський район.



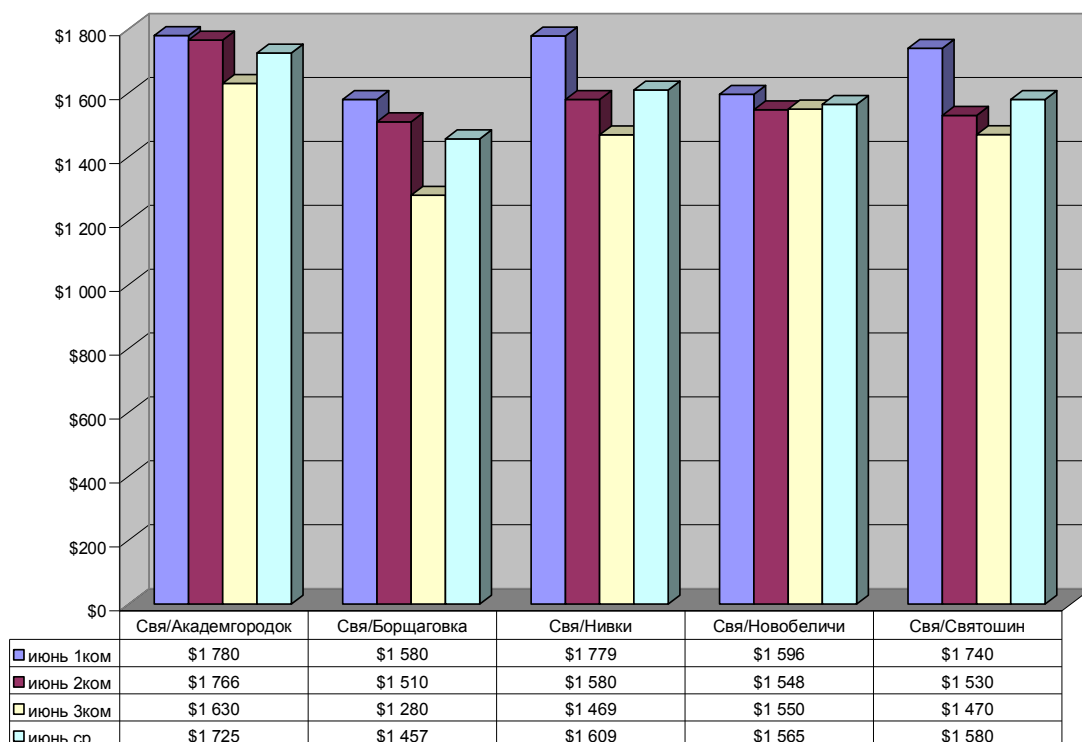
Печерський район.



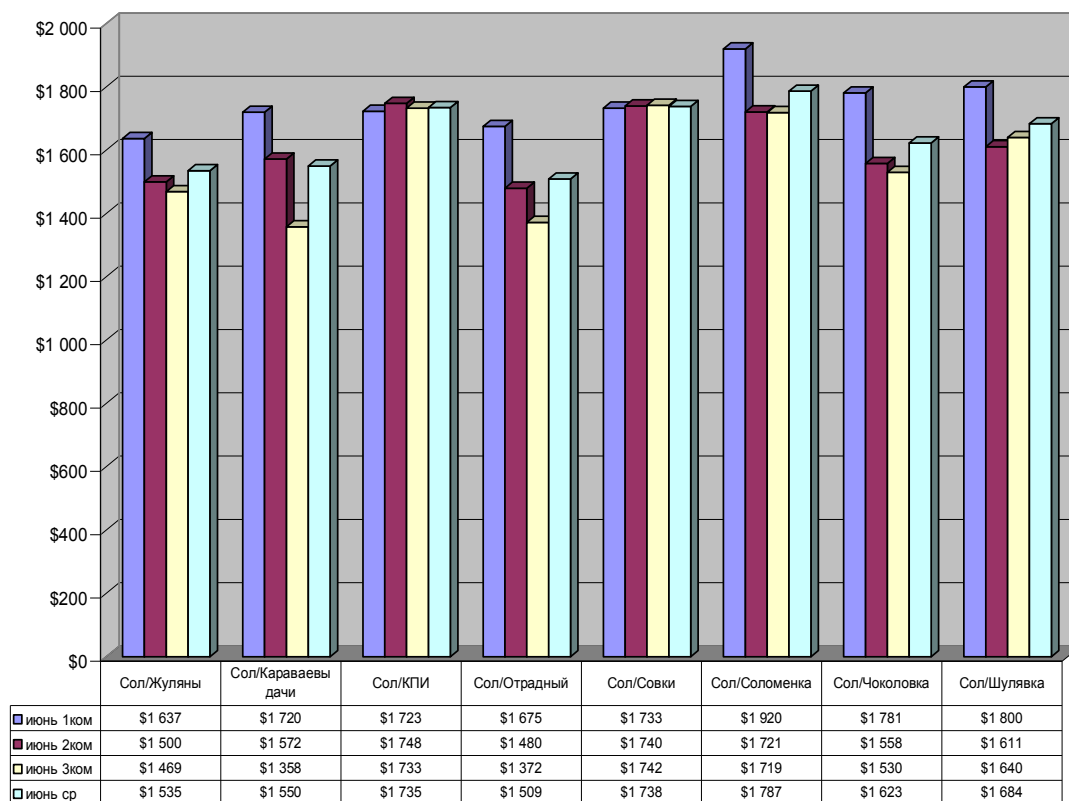
Подільський район.



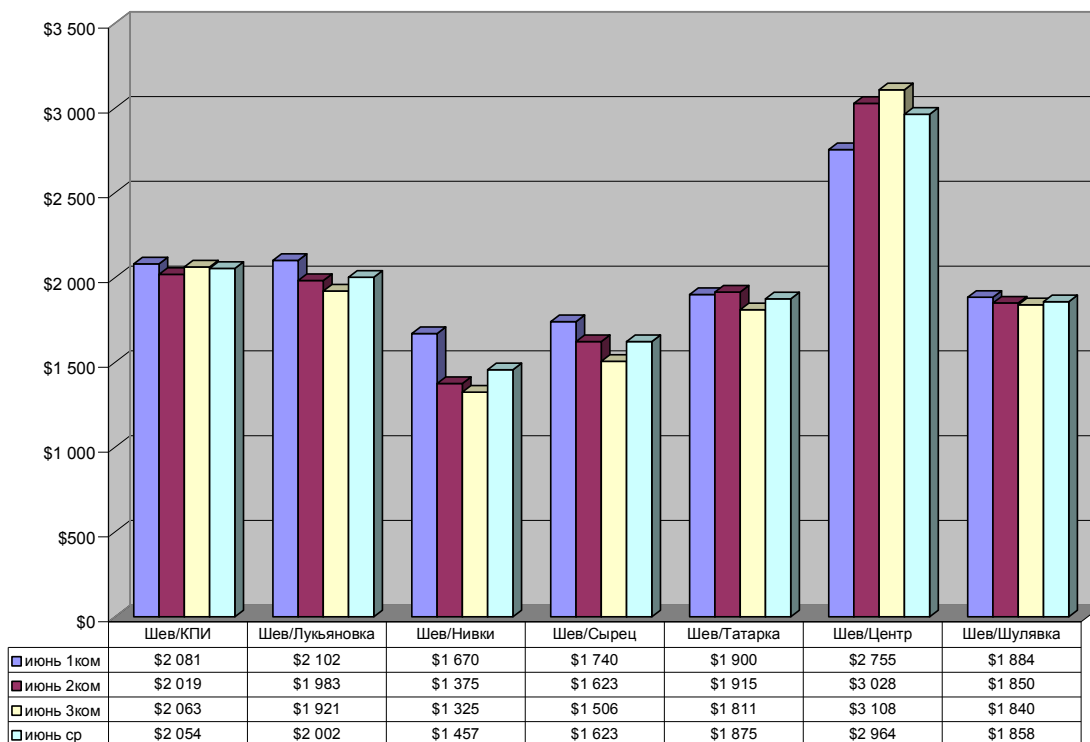
Святошинський район.



Солом'янський район.

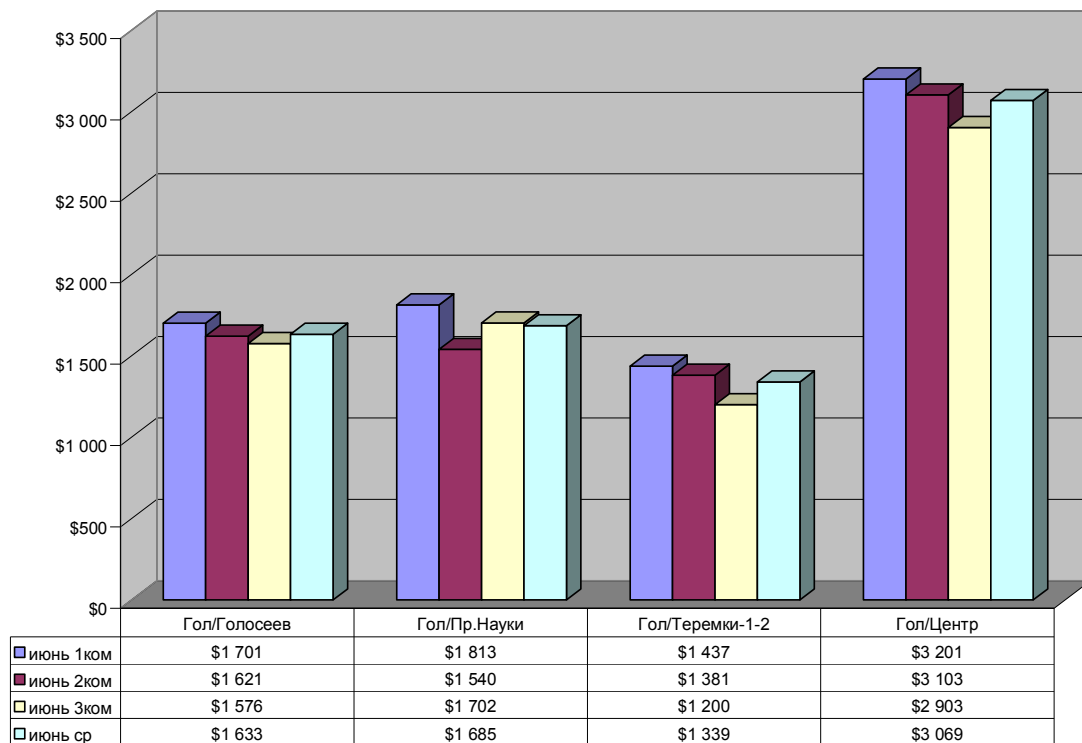


Шевченківський район.

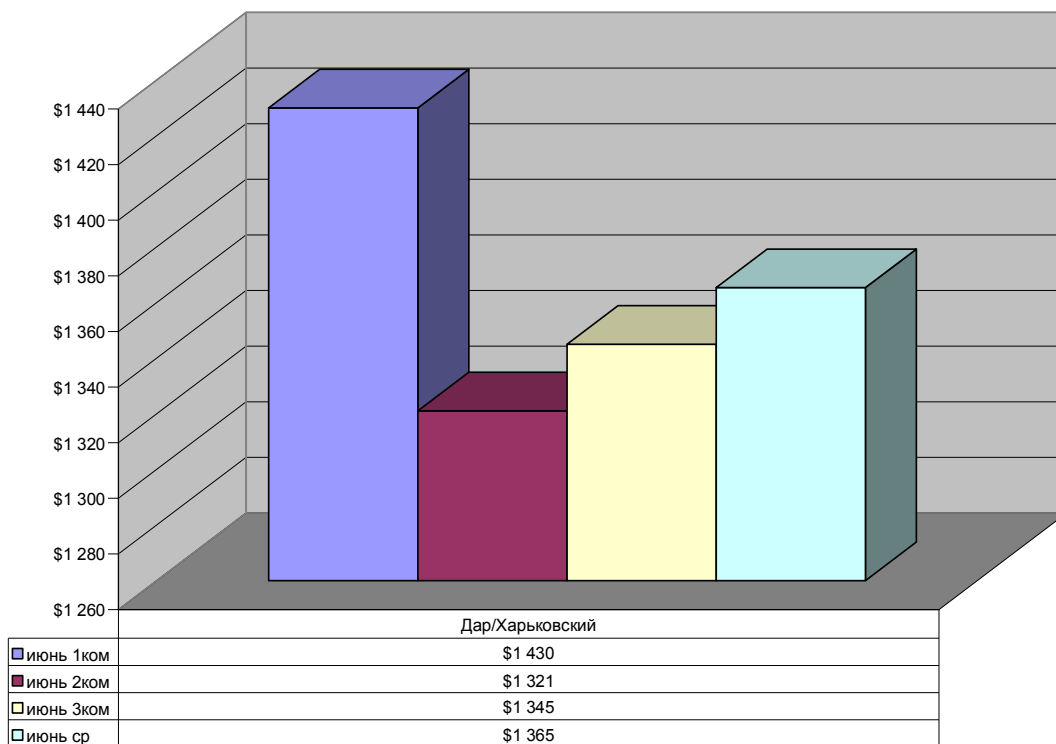


1.2. ПЕРВИННИЙ РИНОК. (КЛАС А-Еліт. КЛАС В-Бізнес . КЛАС С-Економ)

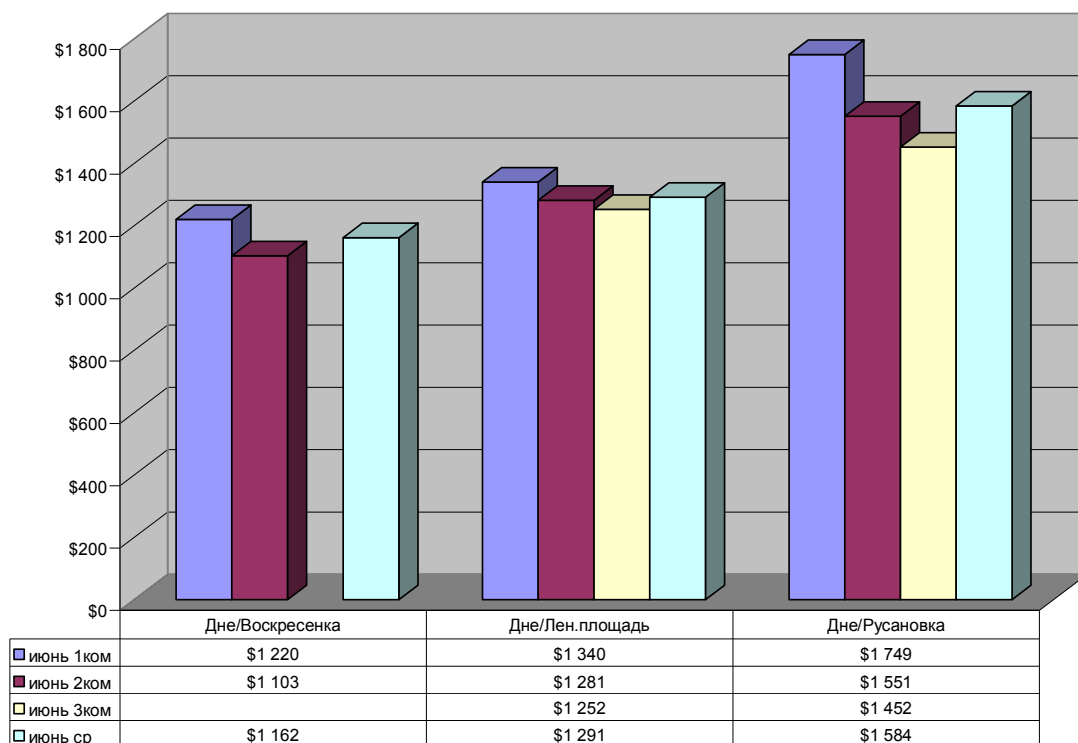
Голосіївський район.



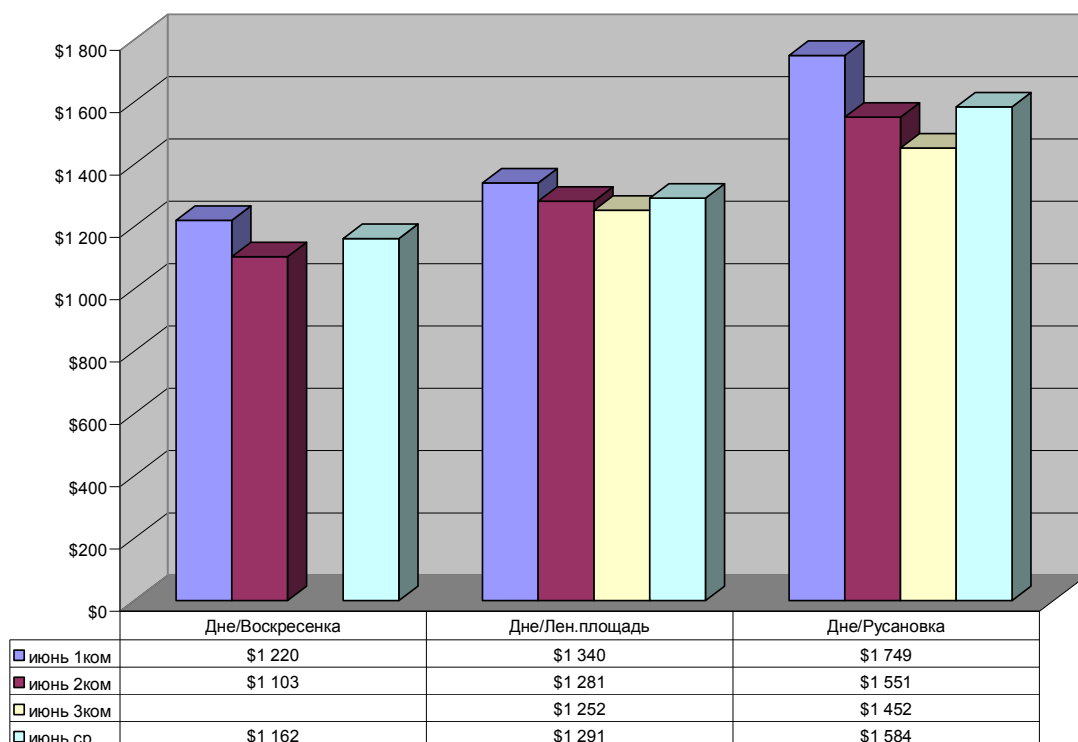
Дарницький район.



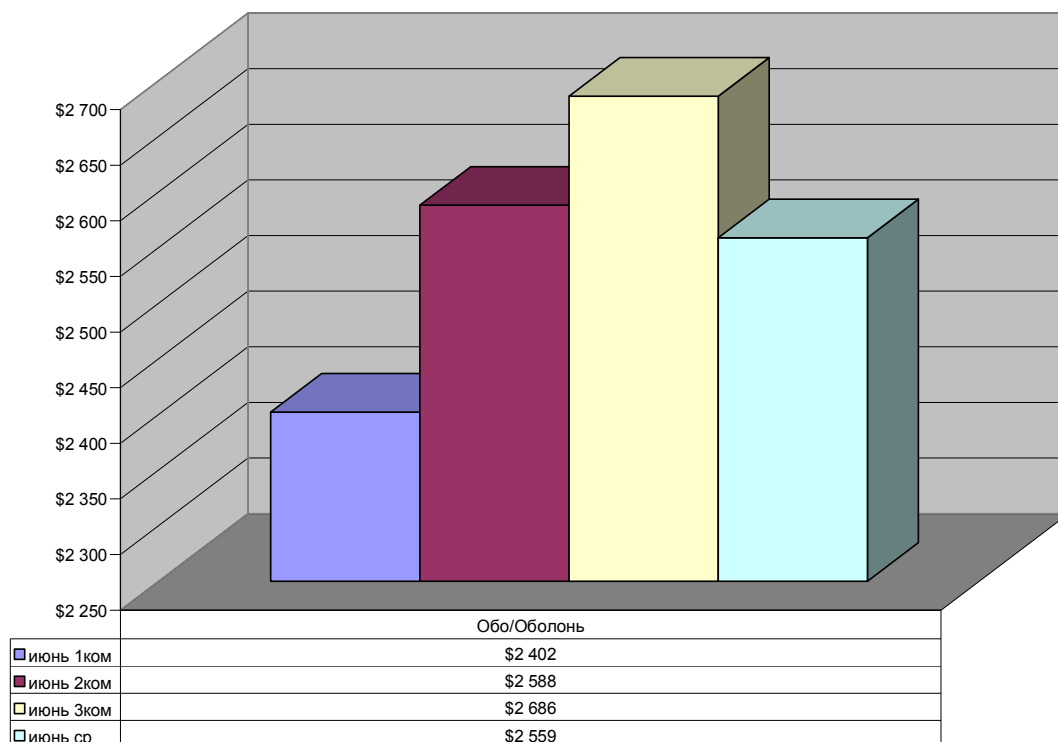
Деснянський район.



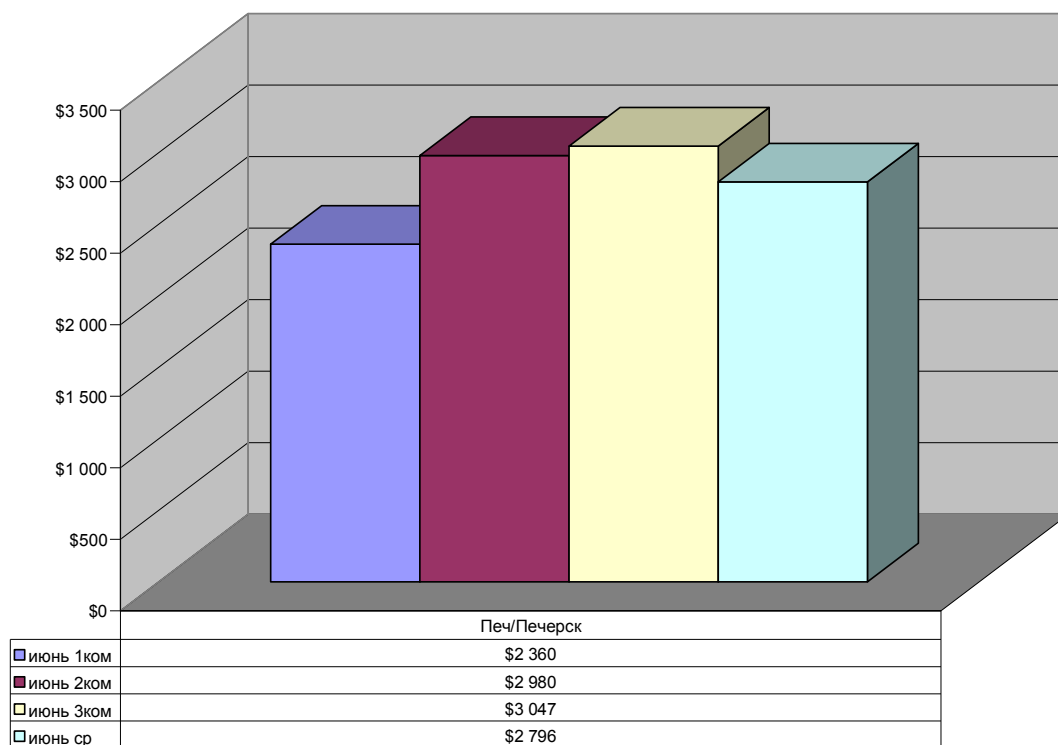
Дніпровський район.



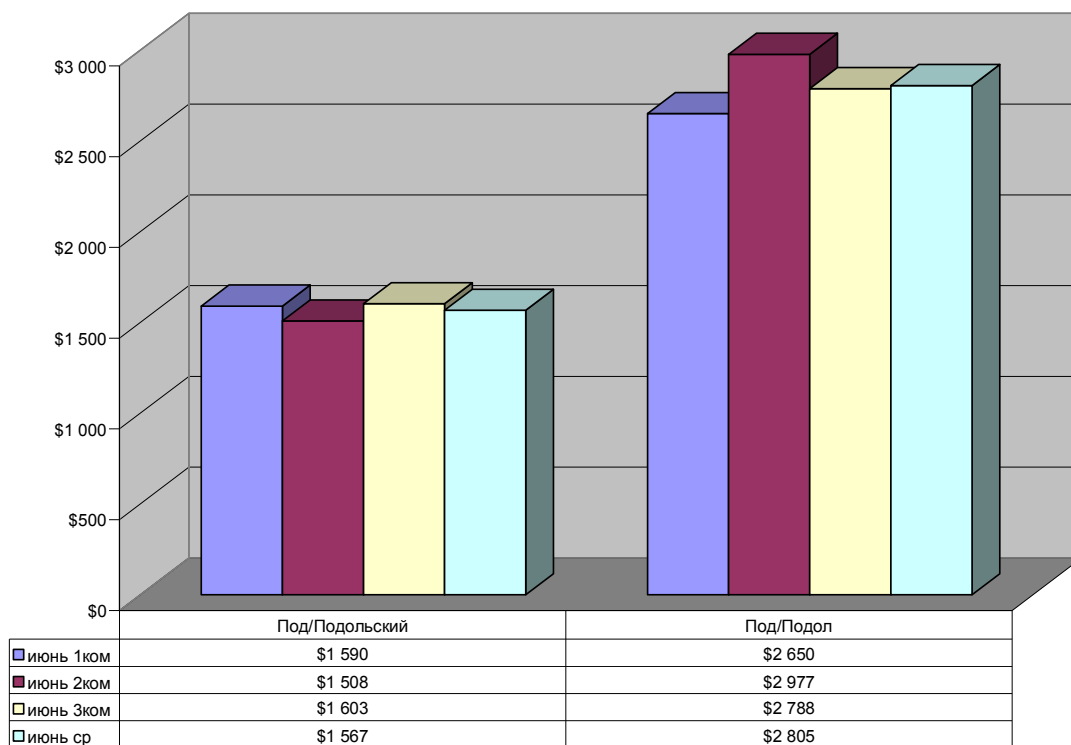
Оболонський район.



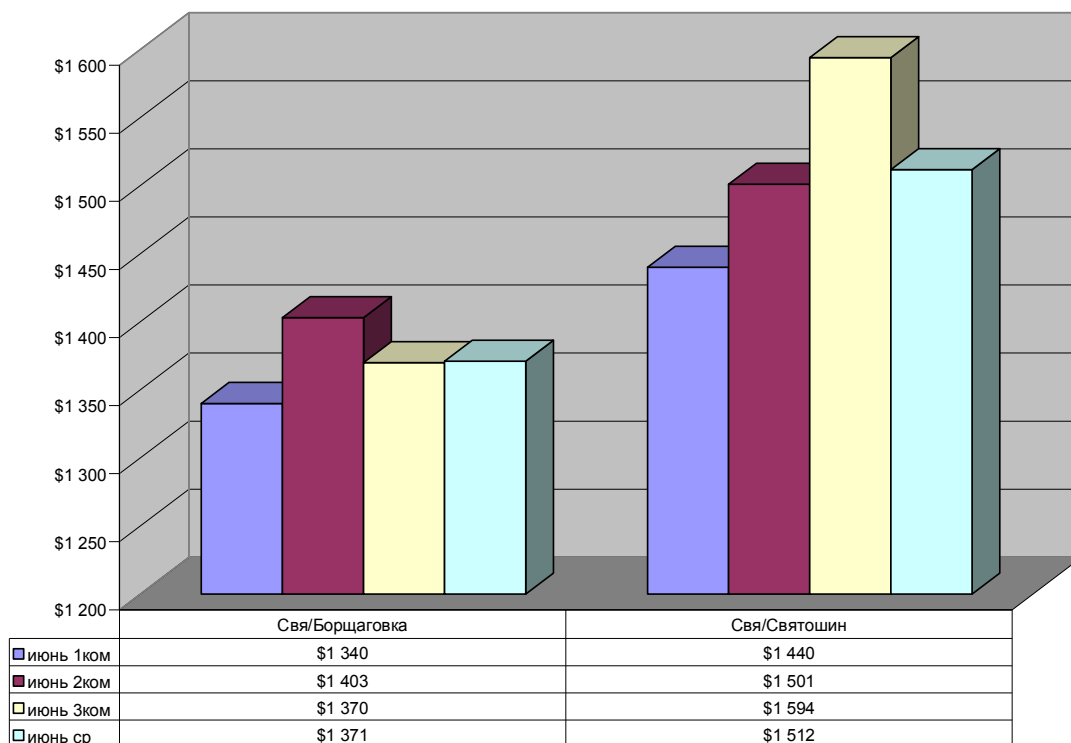
Печерський район.



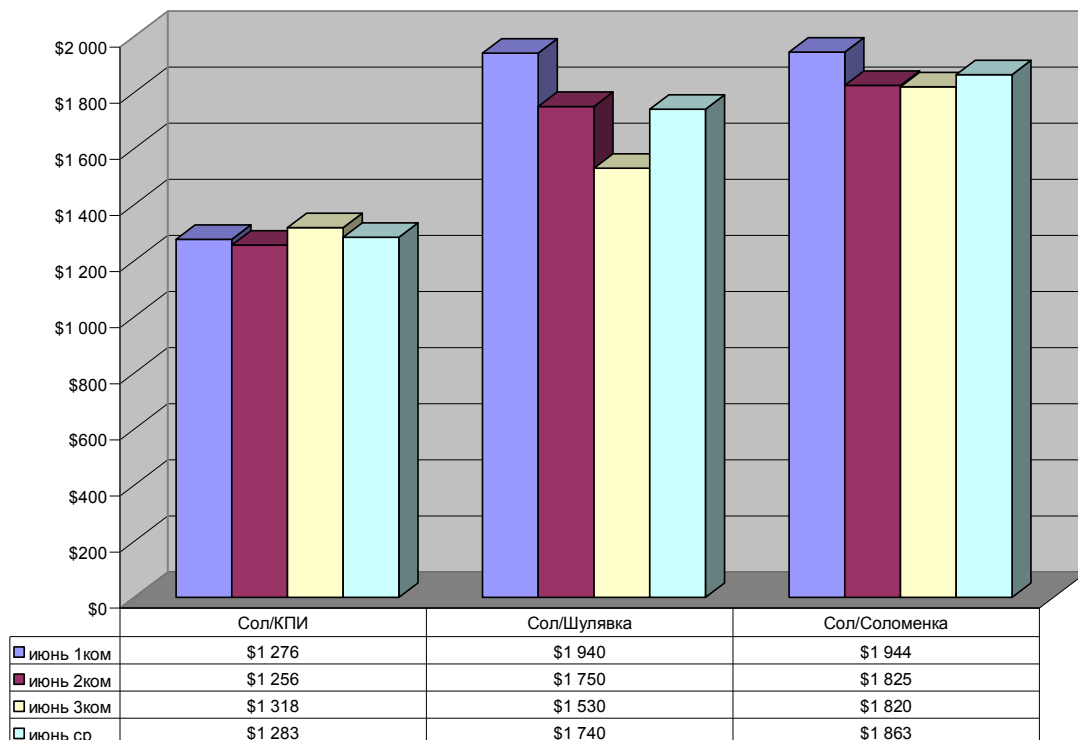
Подільський район.



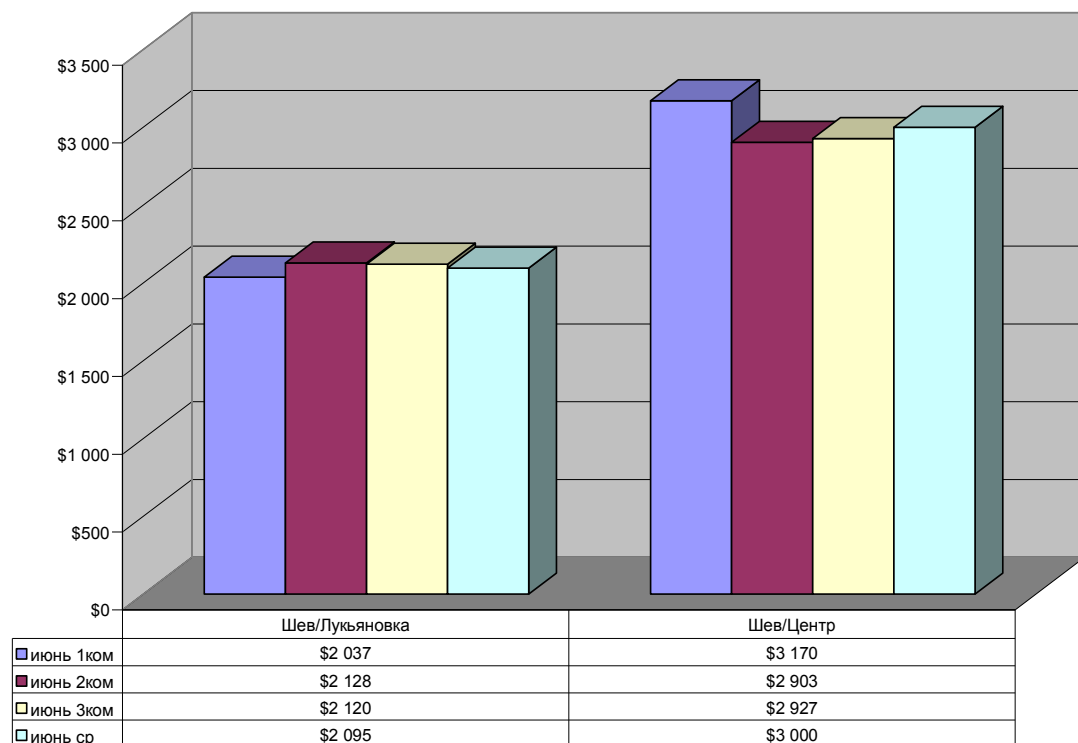
Святошинський район.



Солом'янський район.

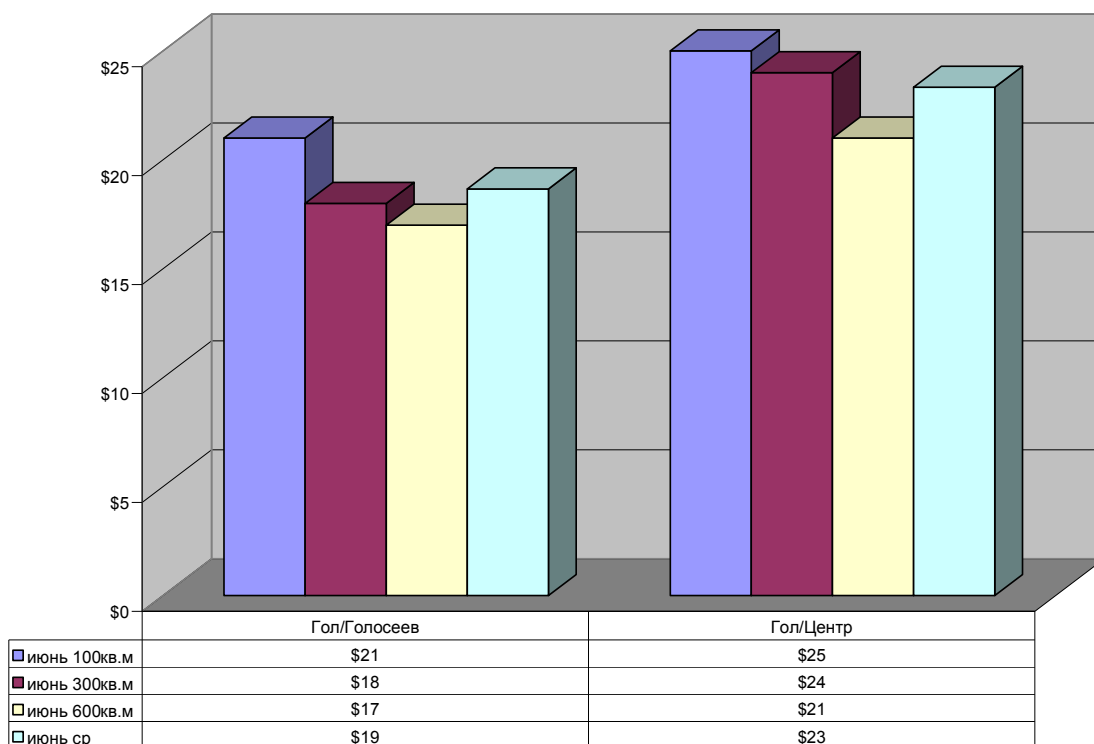


Шевченківський район.

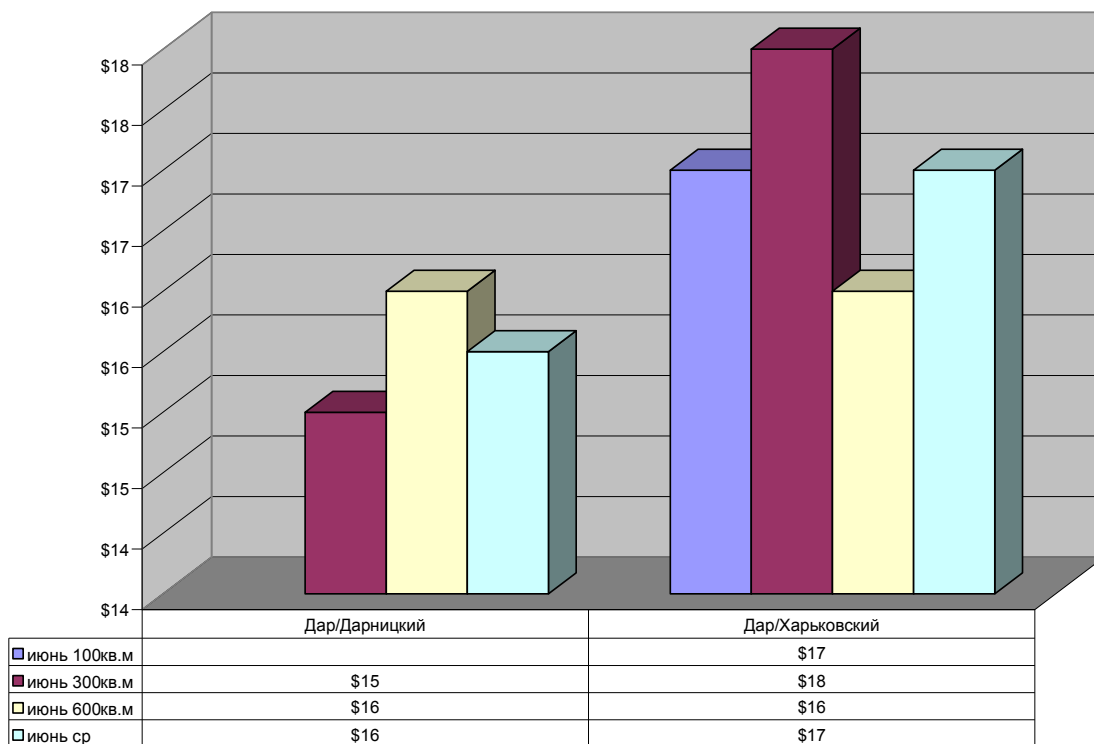


2.1. ОРЕНДА. ОФІСИ.

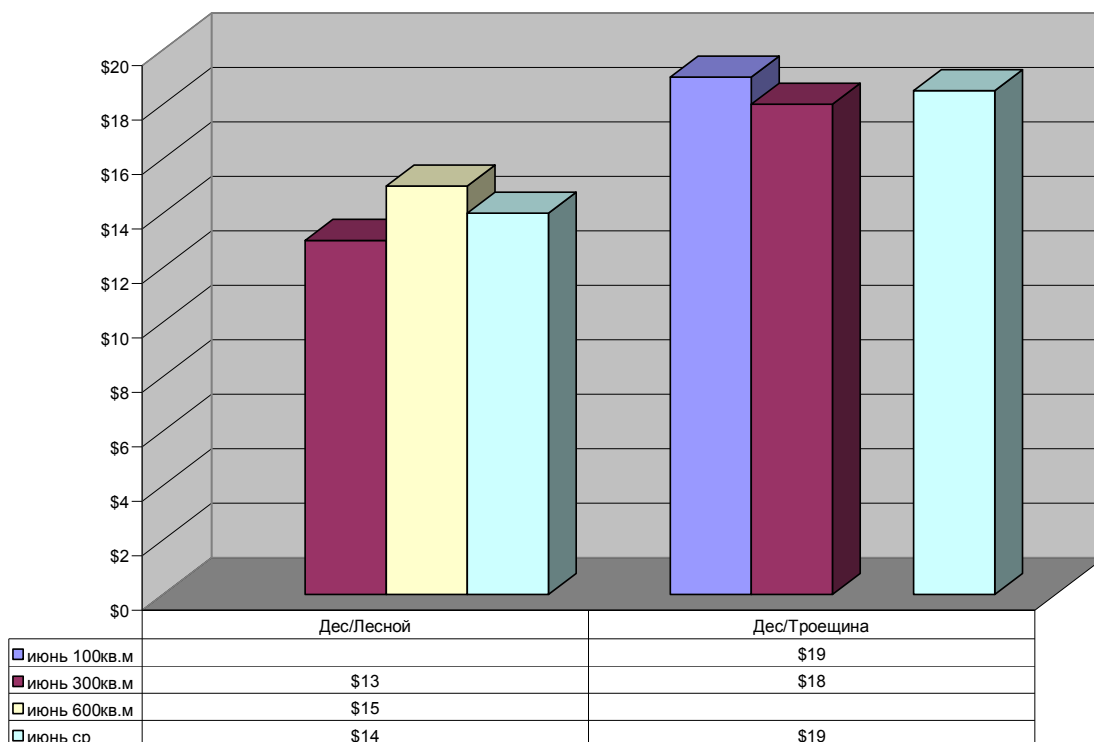
Голосіївський район.



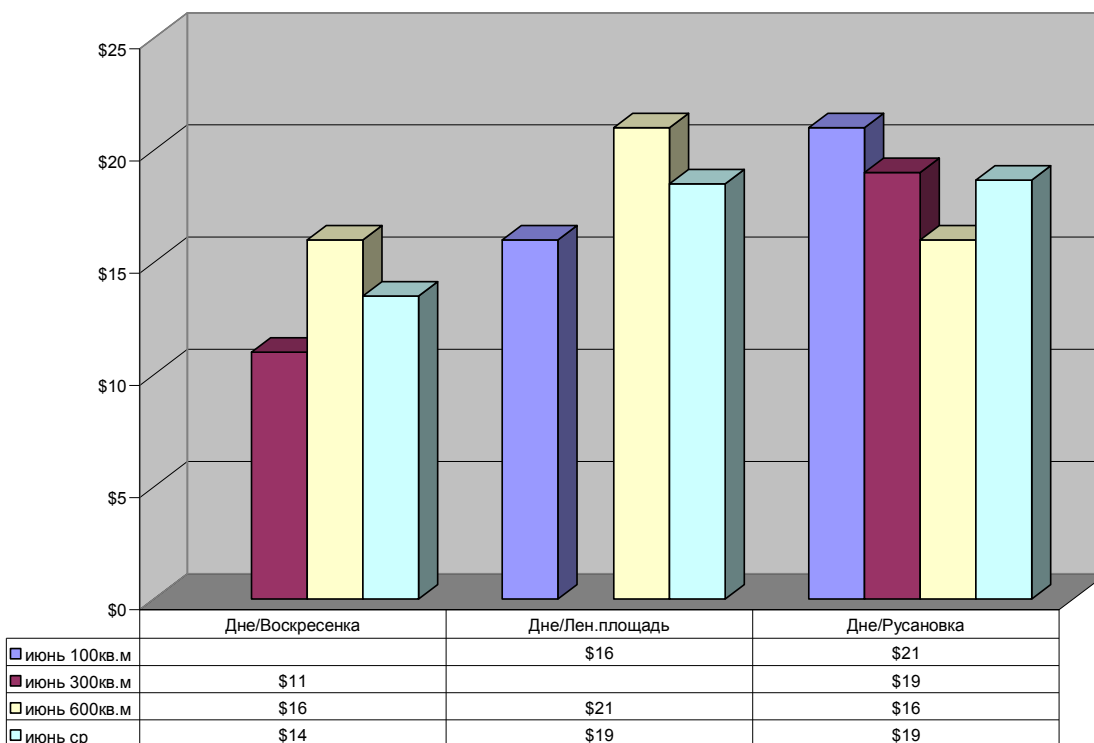
Дарницький район.



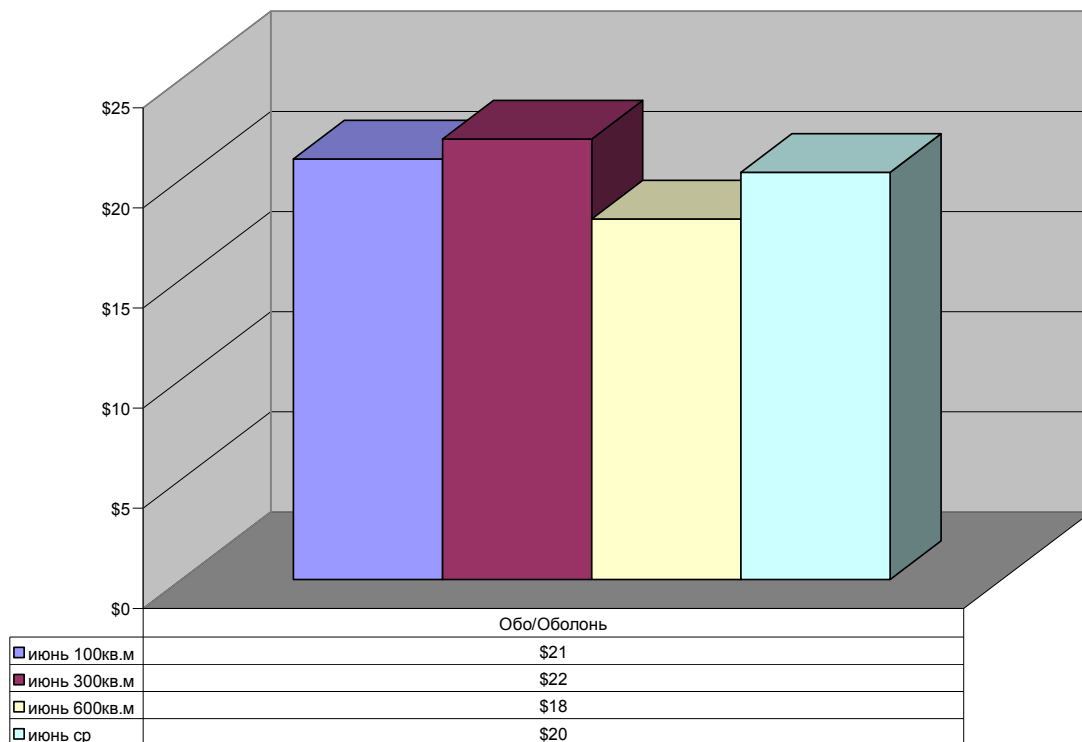
Деснянський район.



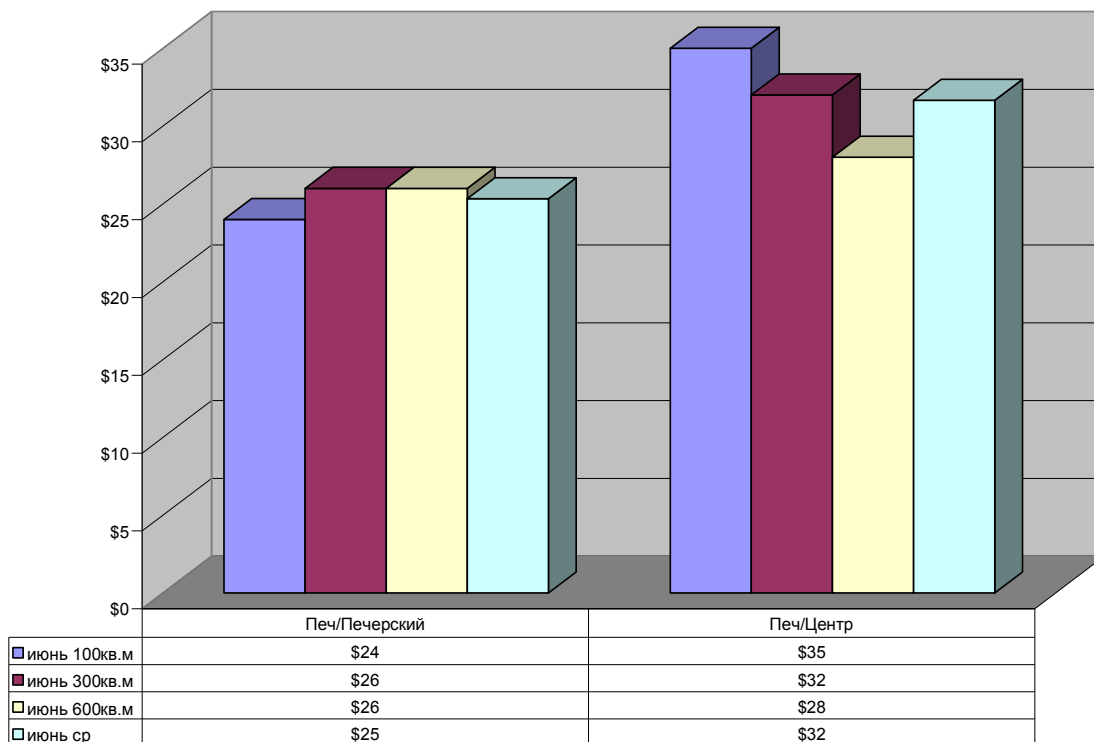
Дніпровський район.



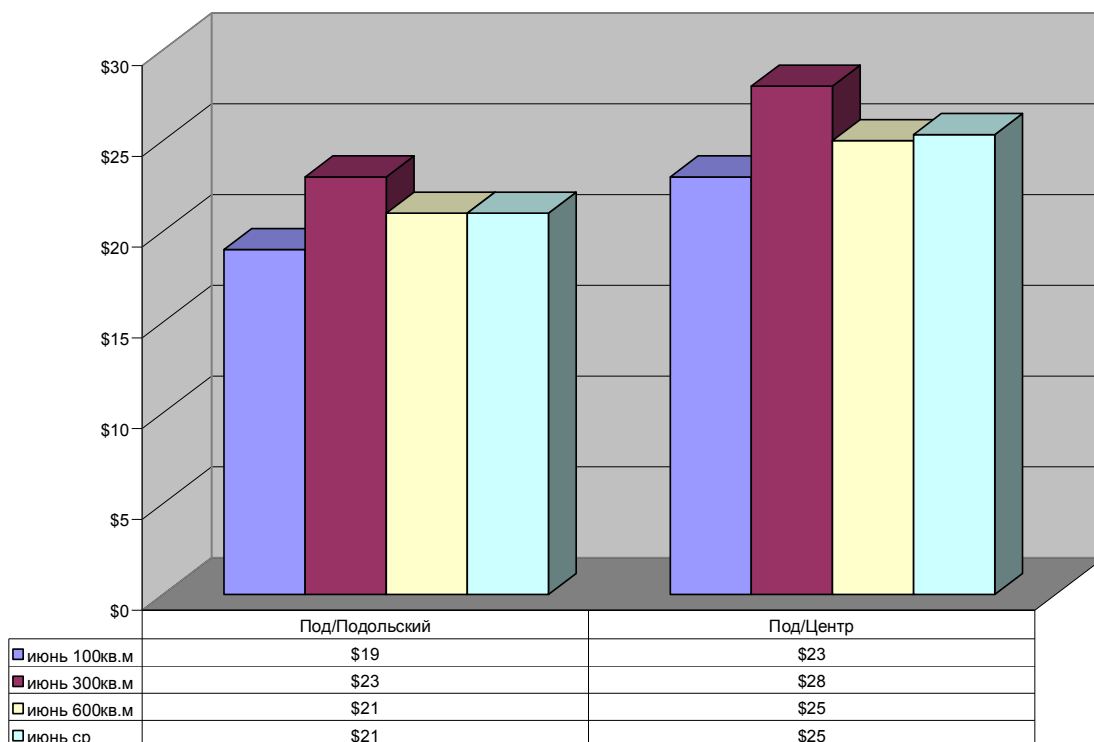
Оболонський район.



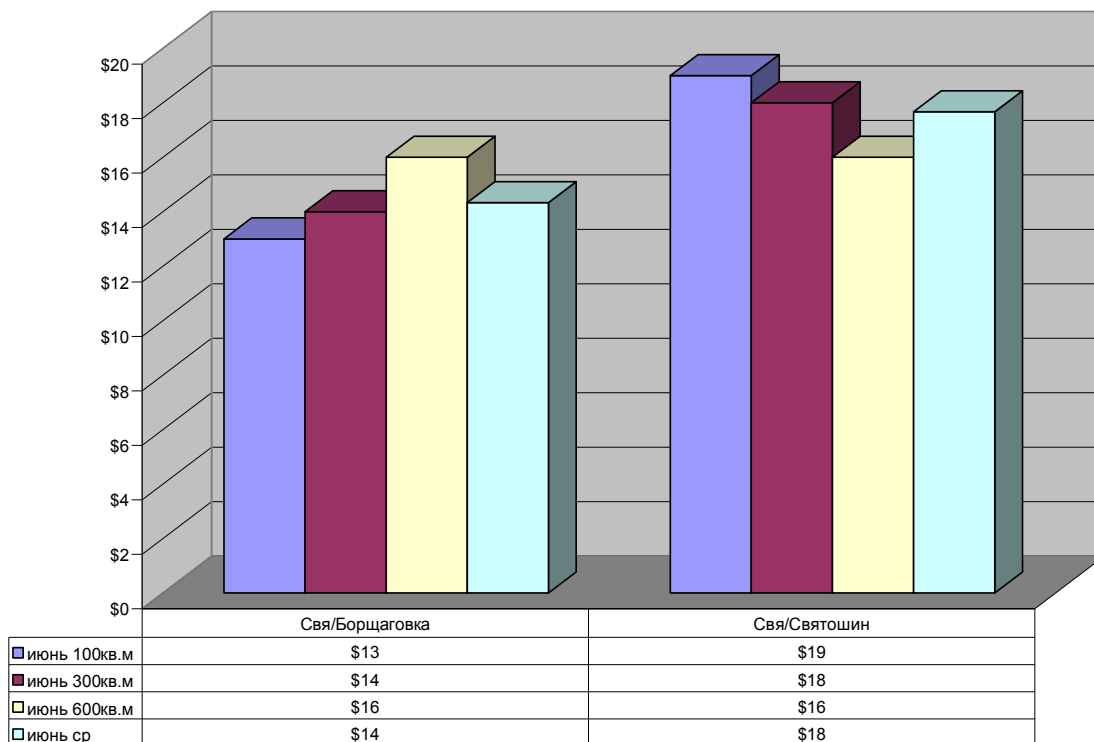
Печерський район.



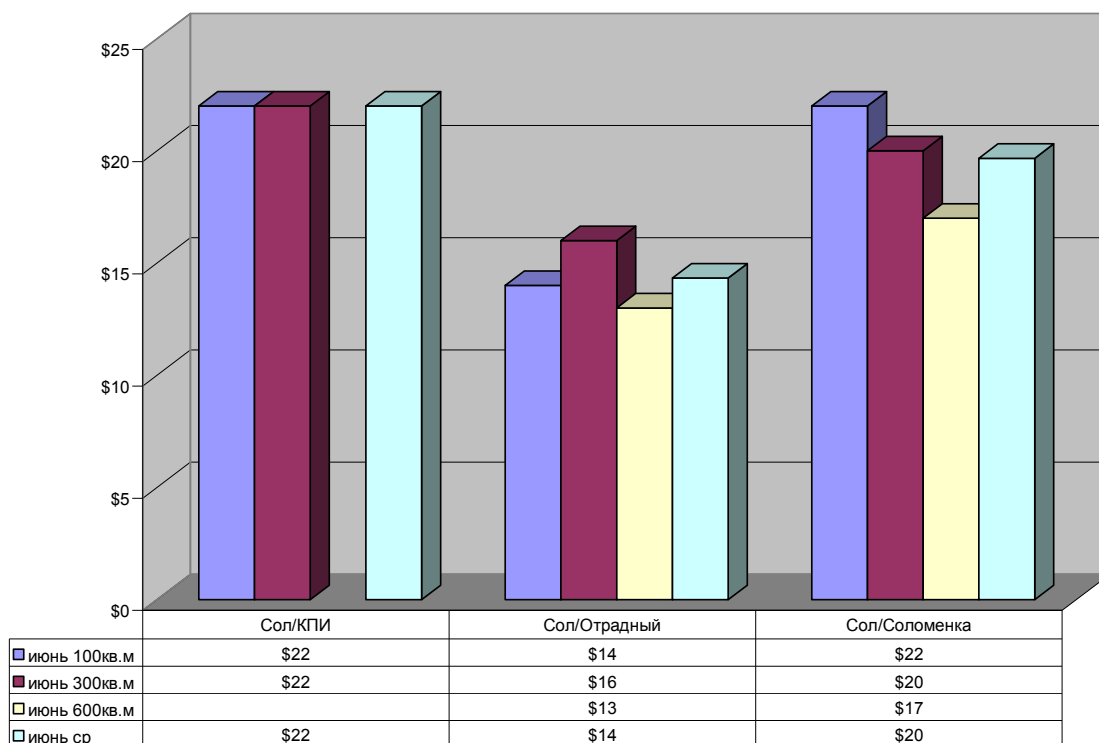
Подільський район.



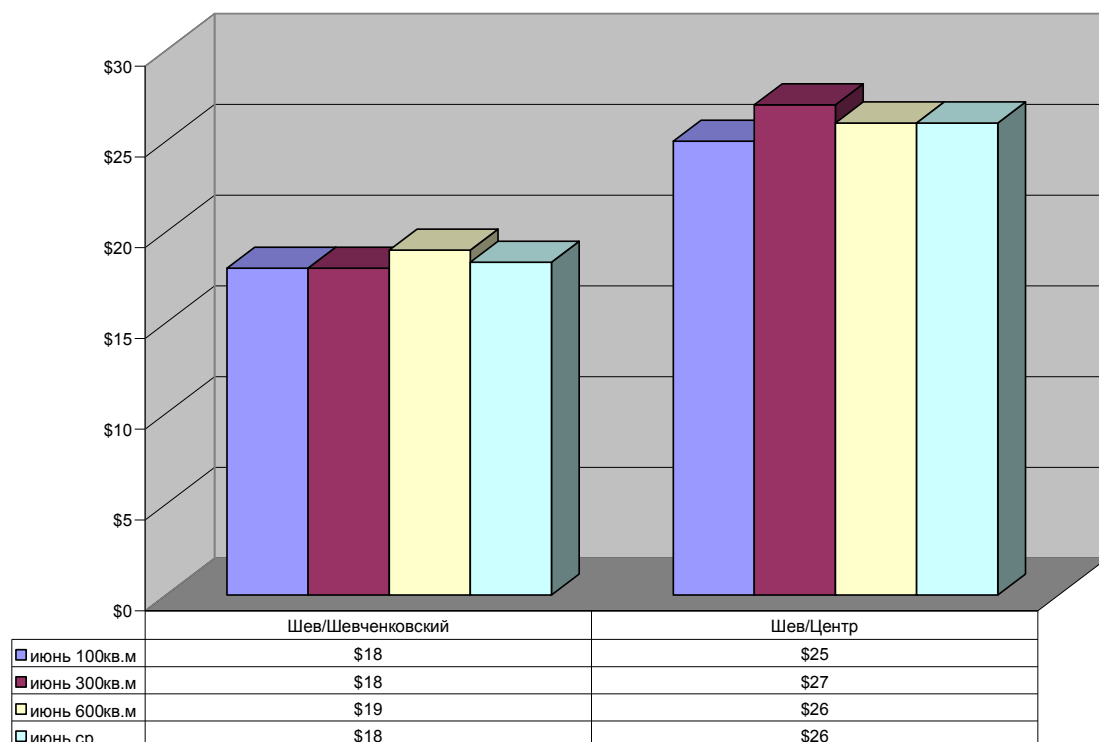
Святошинський район.



Солом'янський район.

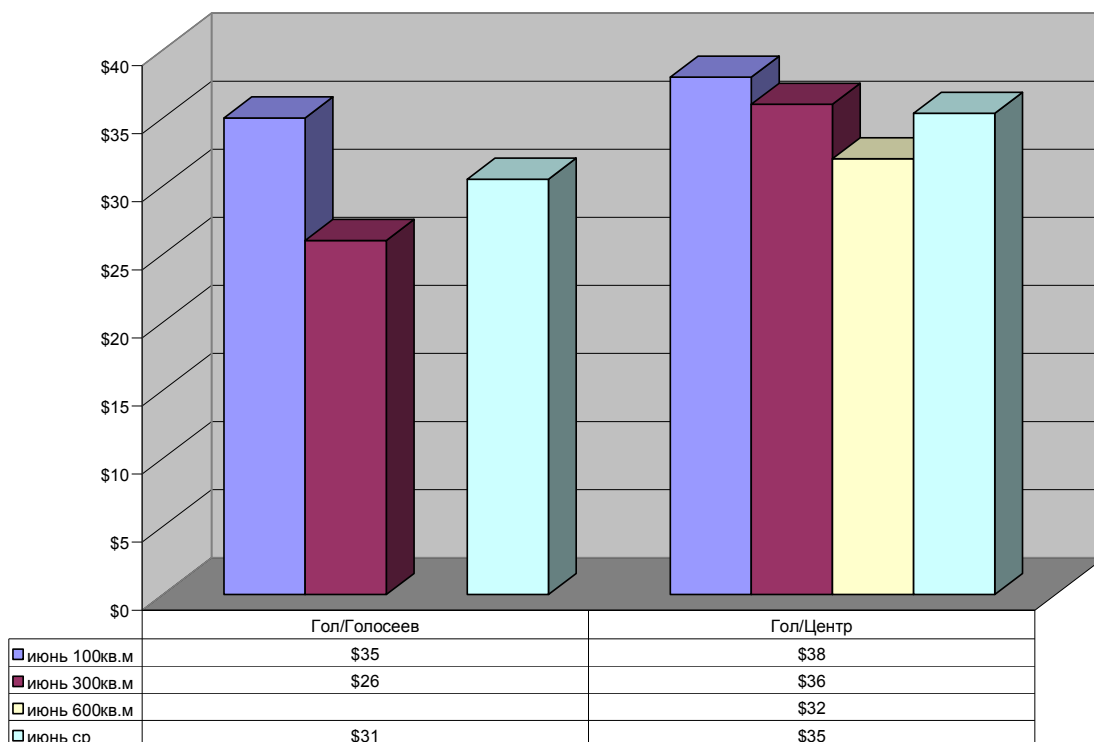


Шевченківський район.

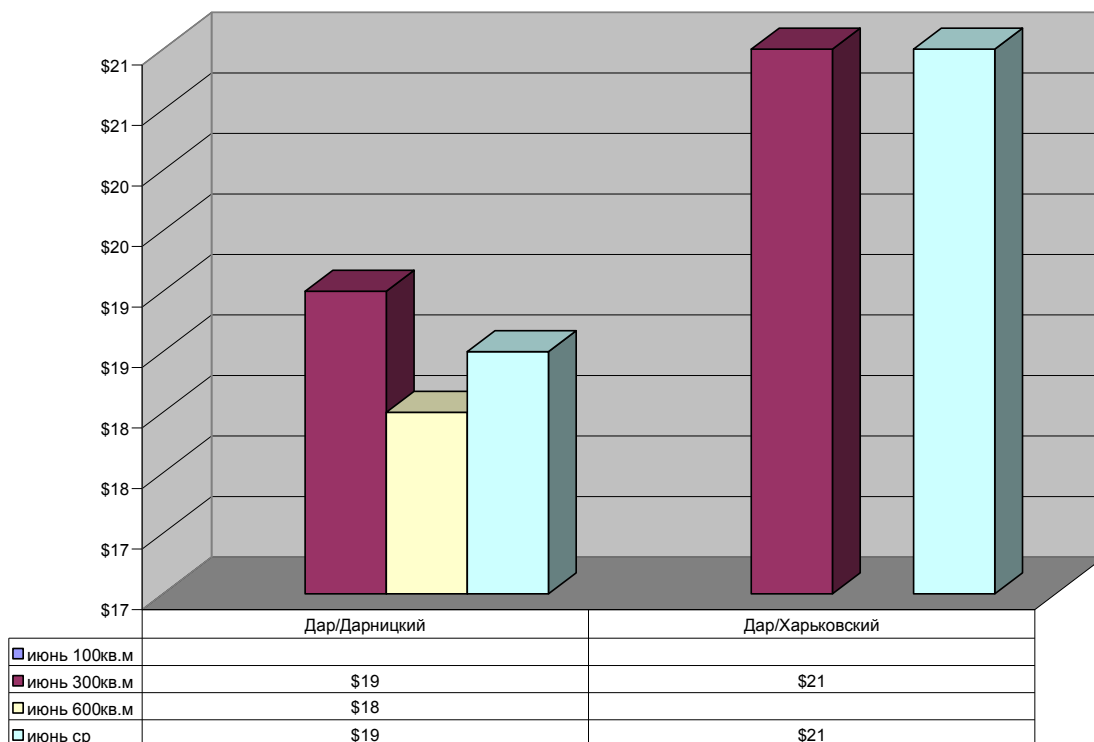


2.2. ОРЕНДА ТОРГОВОЇ НЕРУХОМОСТІ.

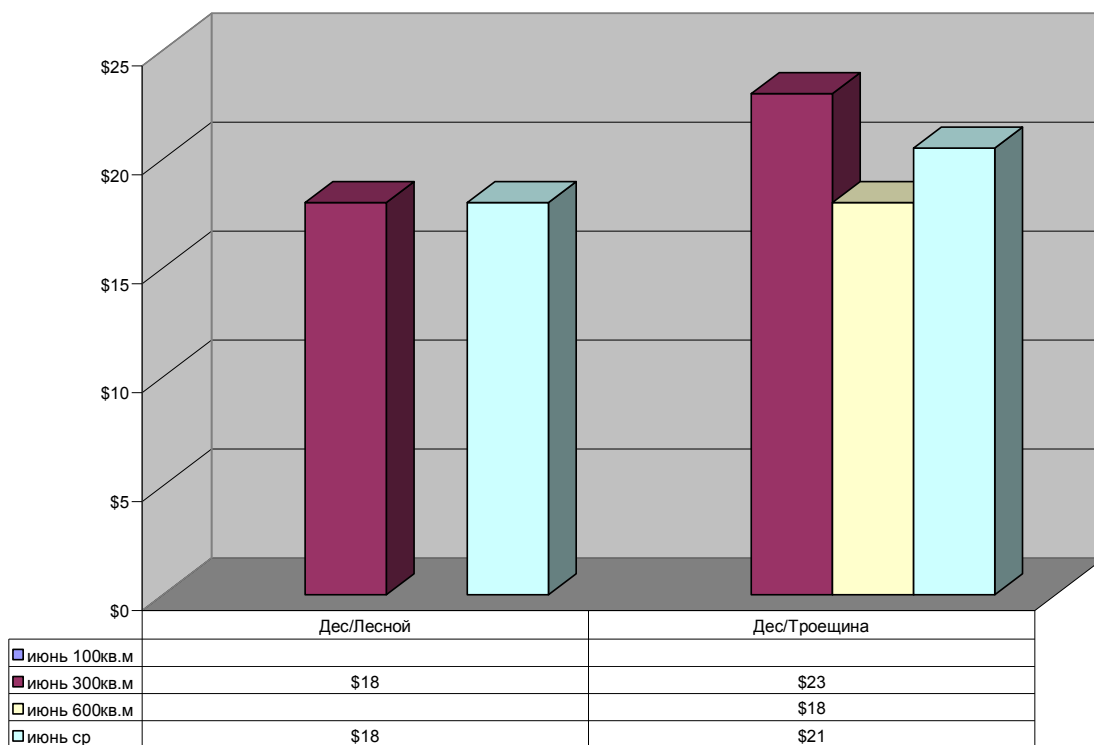
Голосіївський район.



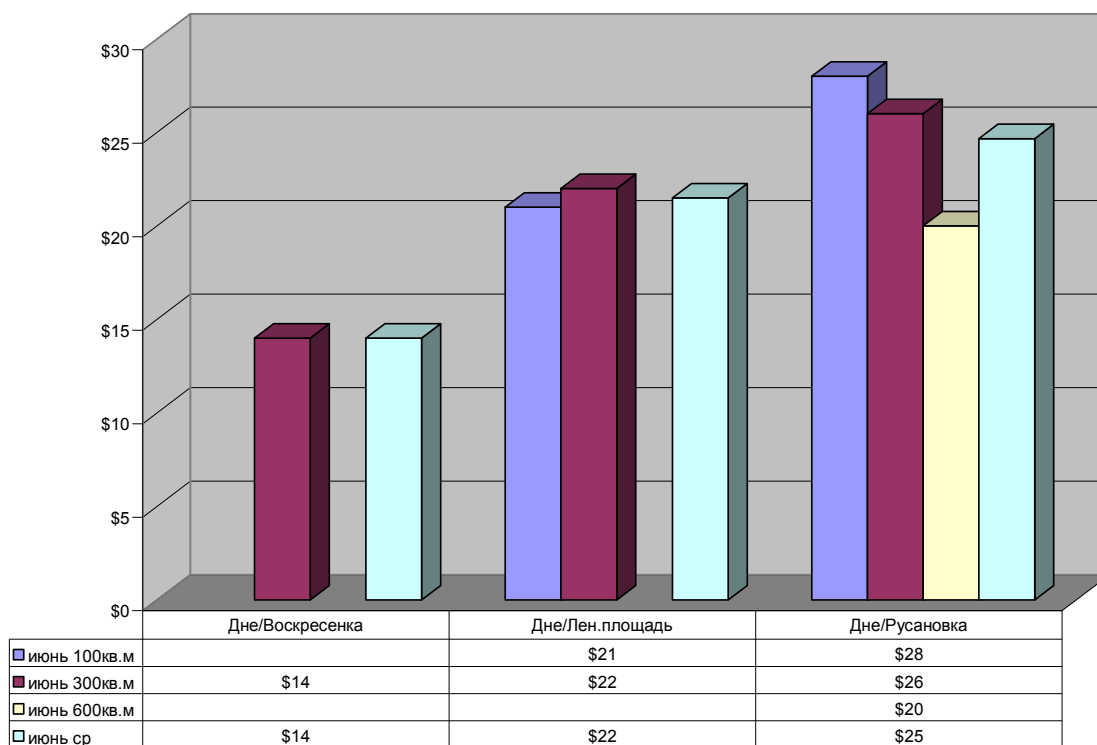
Дарницький район.



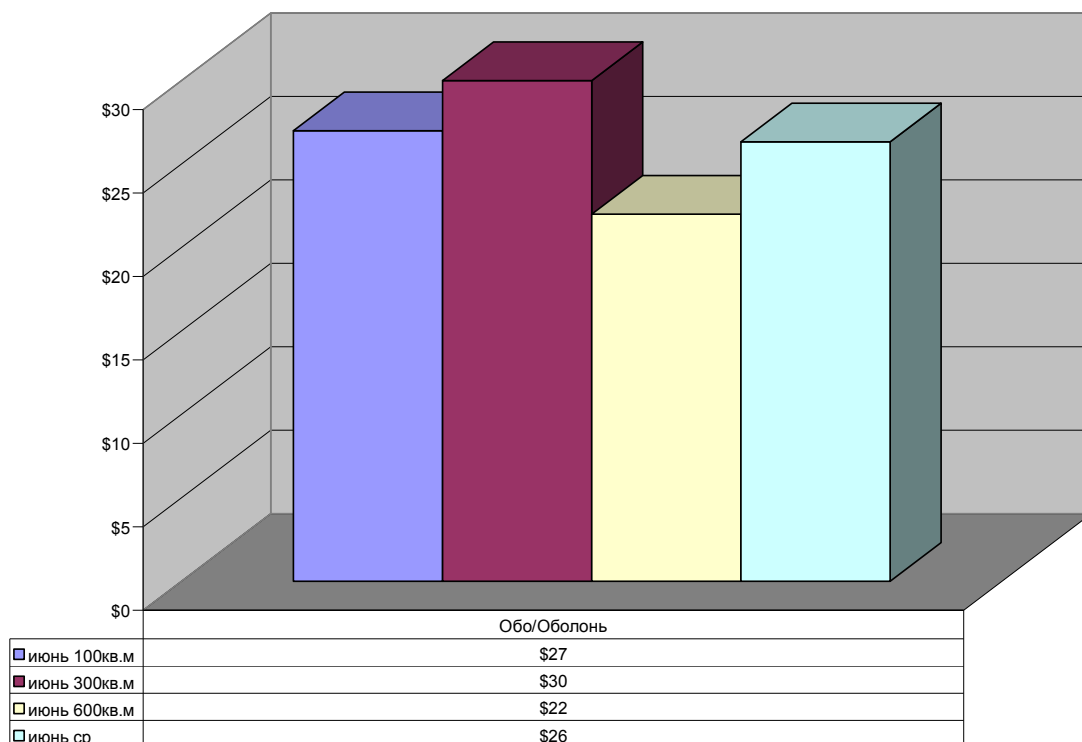
Деснянський район.



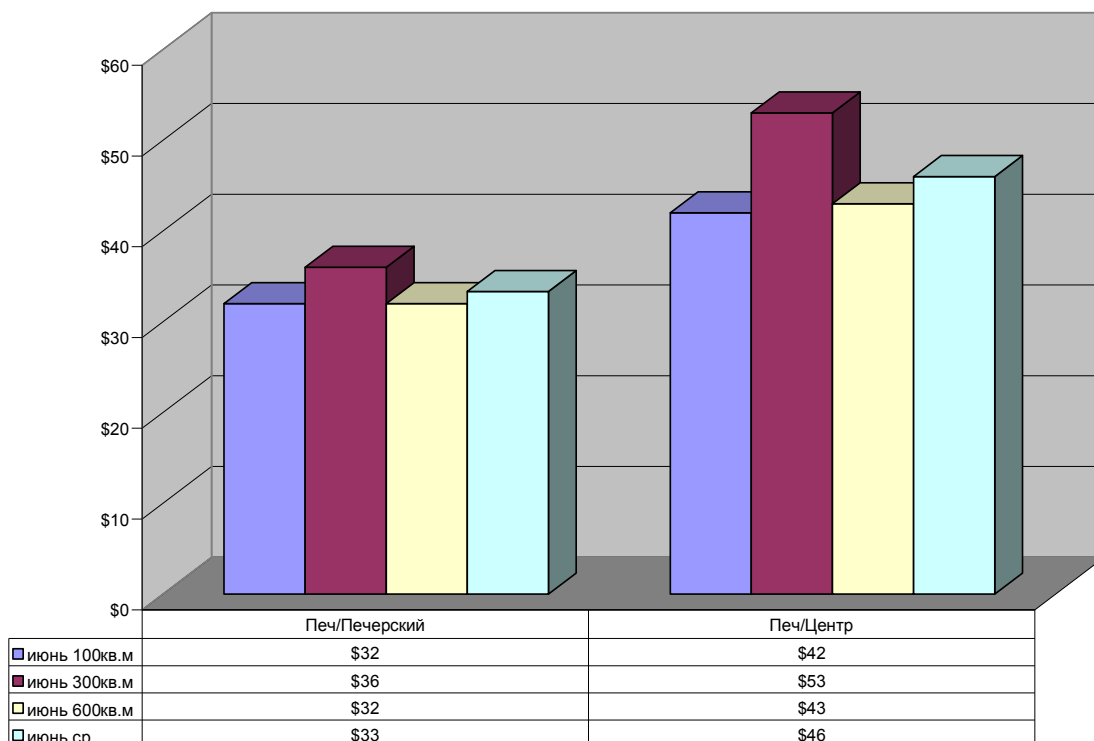
Дніпровський район.



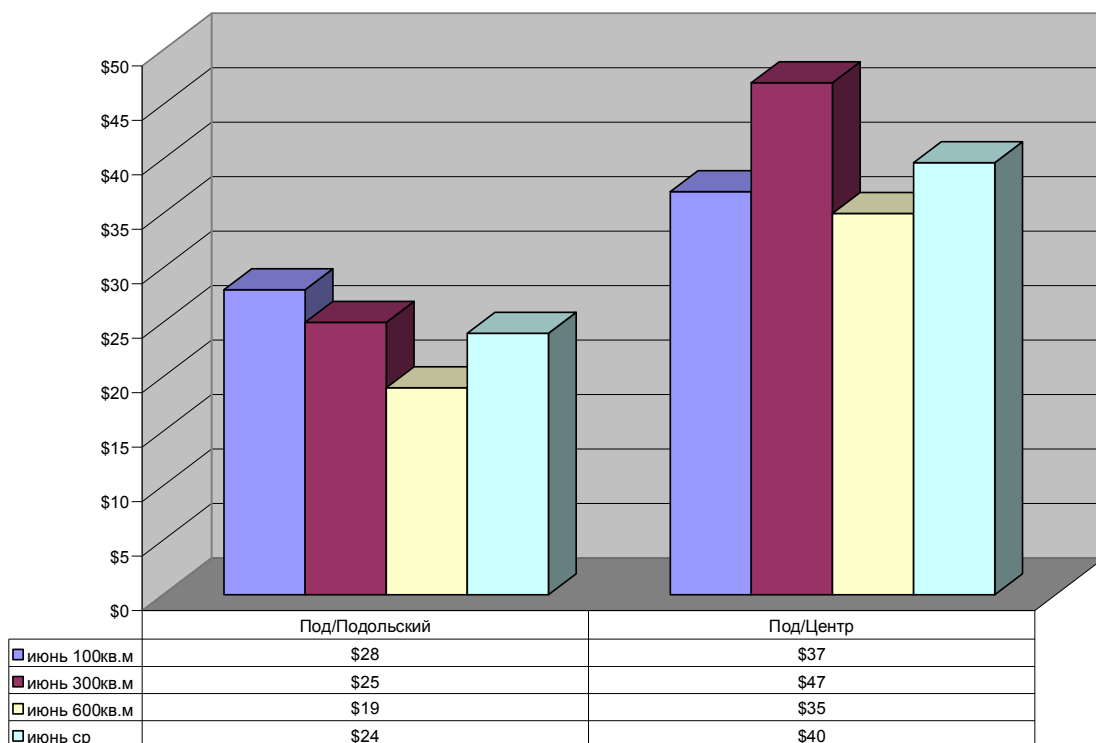
Оболонський район.



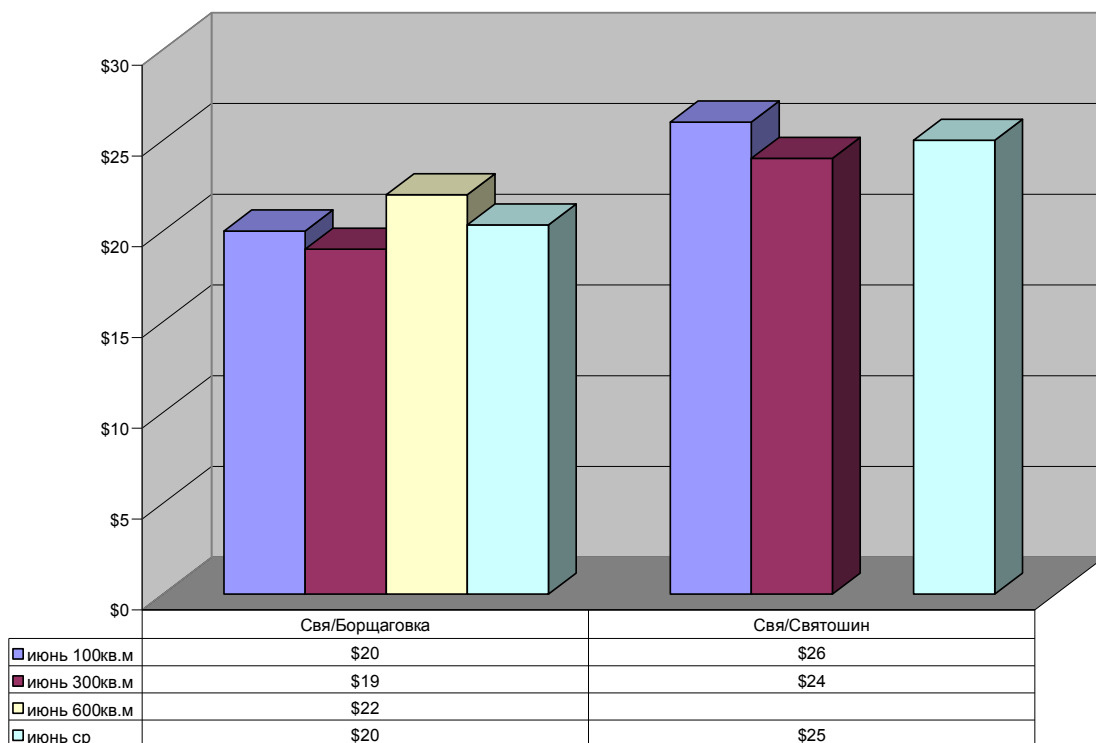
Печерський район.



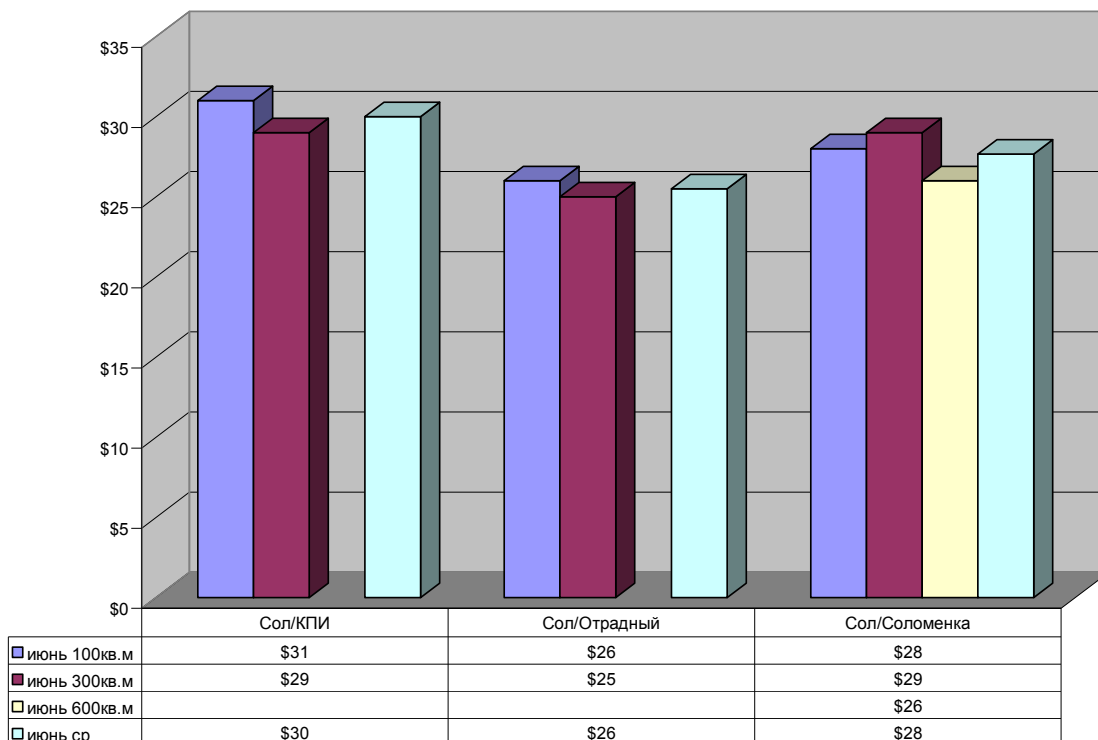
Подільський район.



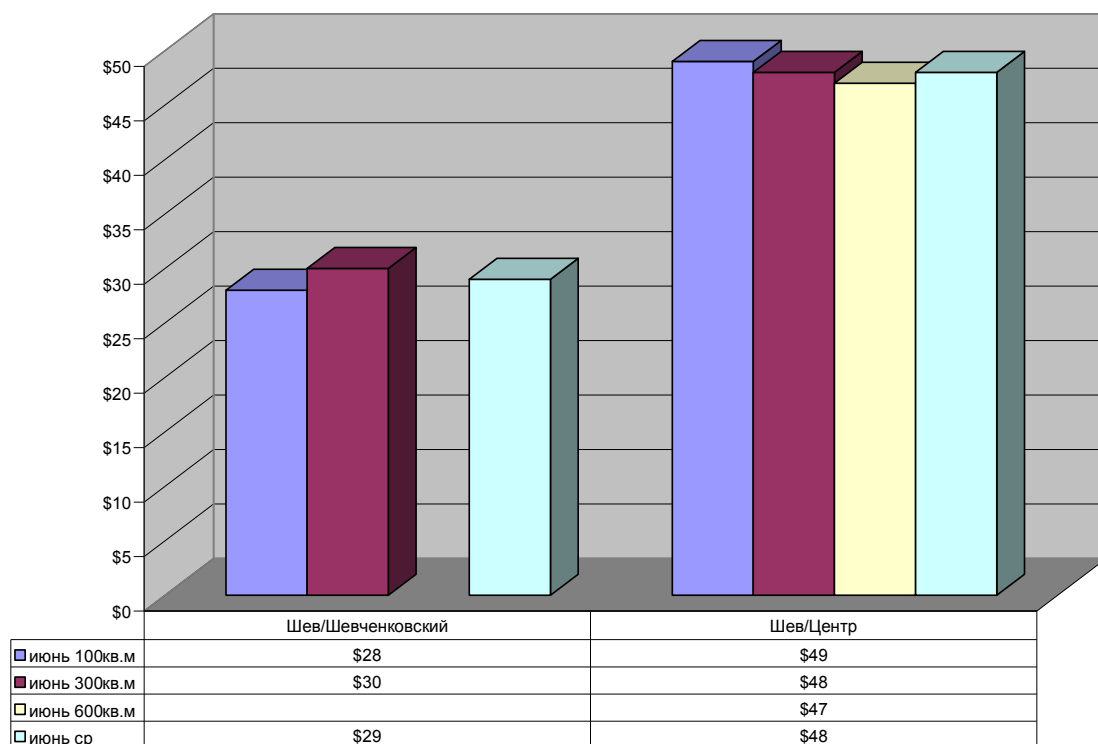
Святошинський район.



Солом'янський район.



Шевченківський район.

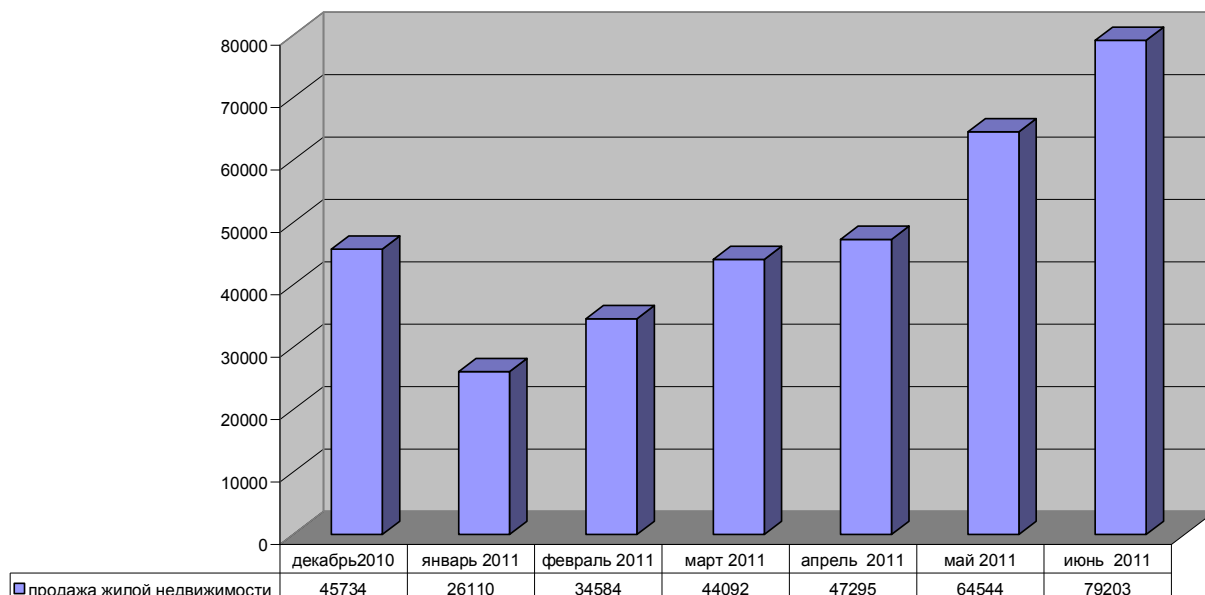


Пропозиції на ринку нерухомості

3.1. ЖИТЛОВА НЕРУХОМІСТЬ

Кількість об'єктів нерухомості виставленні до продажу в сегменті житлової нерухомості з січня 2011 року по липень місяць 2011 року.

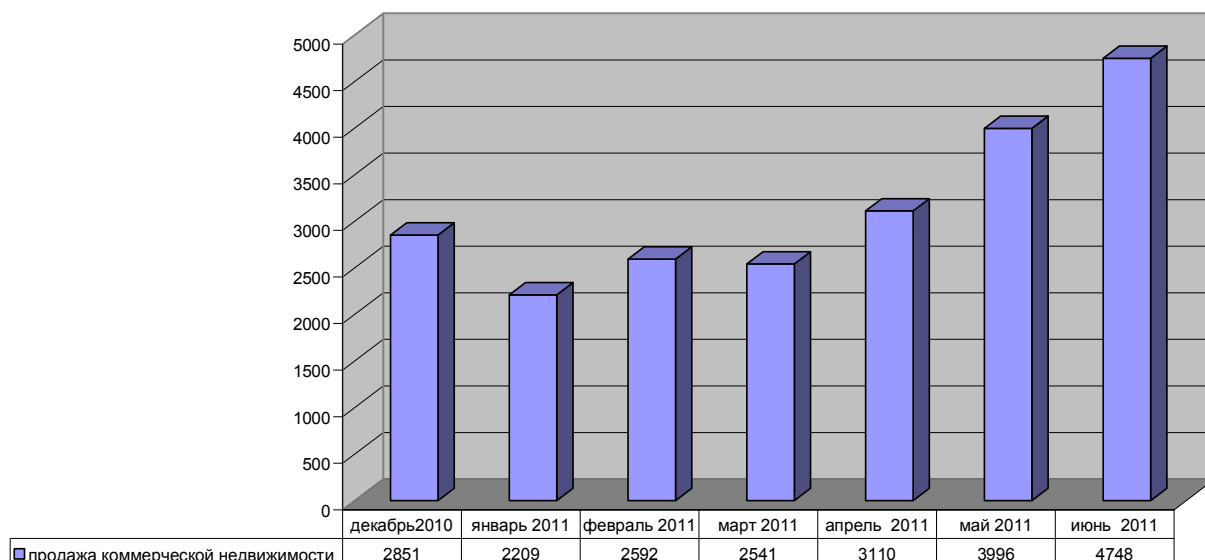
продажа жилой недвижимости



3.2. КОМЕРЦІЙНА НЕРУХОМІСТЬ

Кількість об'єктів нерухомості виставленні до продажу в сегменті комерційної нерухомості з січня 2011 року по липень місяць 2011 року.

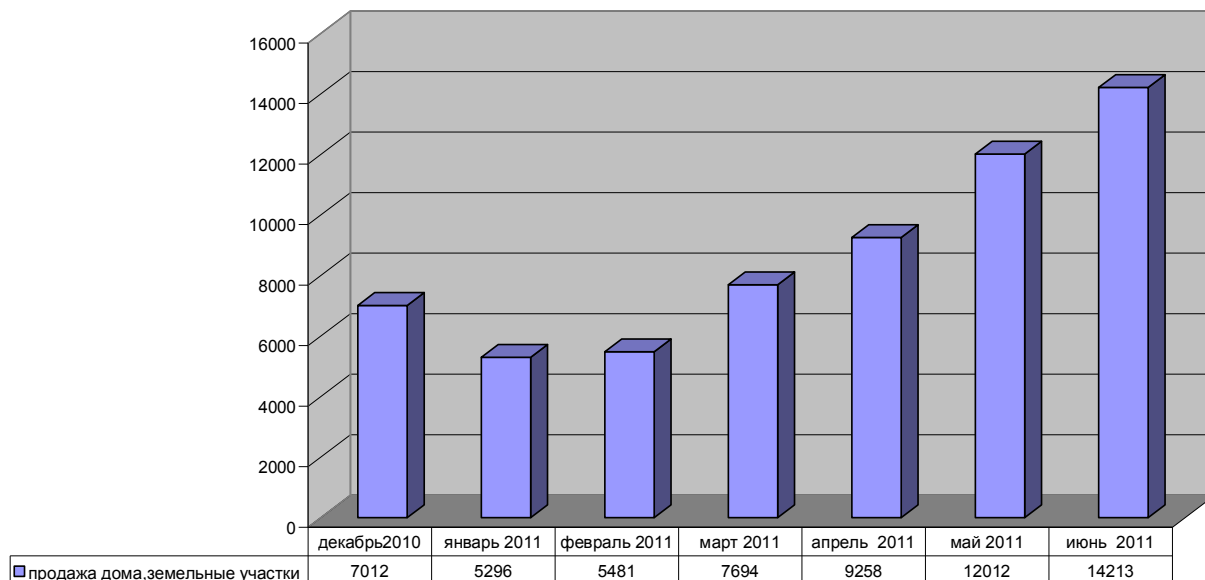
продажа коммерческой недвижимости



3.3. БУДИНКИ ЗЕМЕЛЬНІ ДІЛЯНКИ

Кількість об'єктів нерухомості виставленні до продажу в сегменті житлової нерухомості будинки та земельні ділянки з січня 2011 року по липень місяць 2011 року.

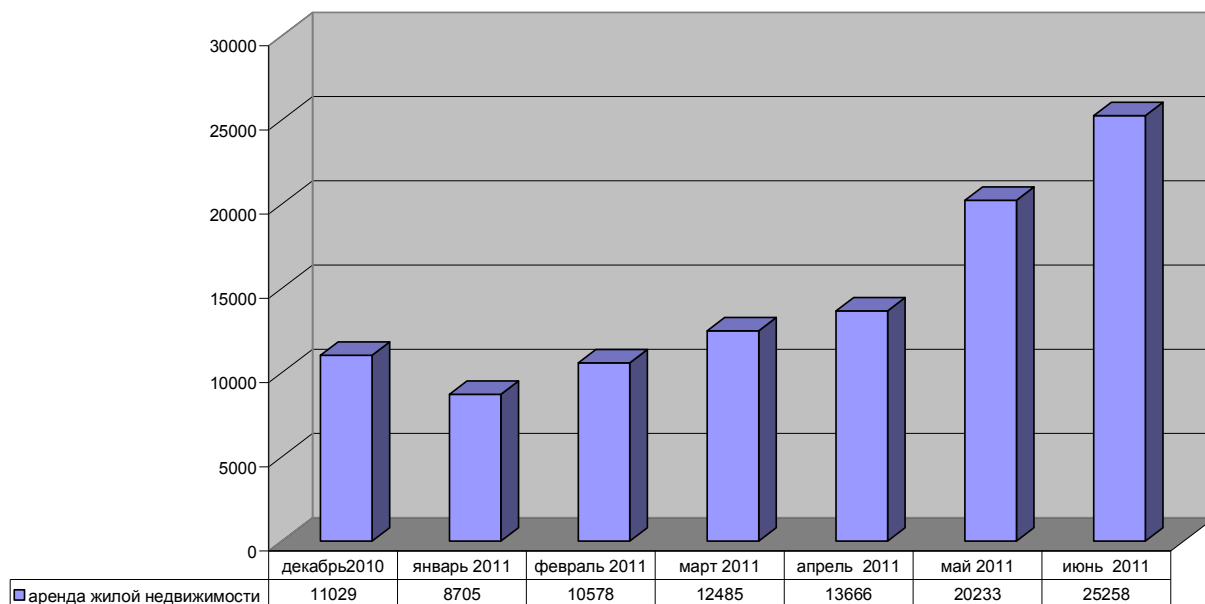
продажа дома,земельные участки



3.4. ОРЕНДА ЖИТЛОВА НЕРУХОМІСТЬ.

Кількість об'єктів нерухомості виставленні для оренди житлової нерухомості з січня 2011 року по липень місяць 2011 року.

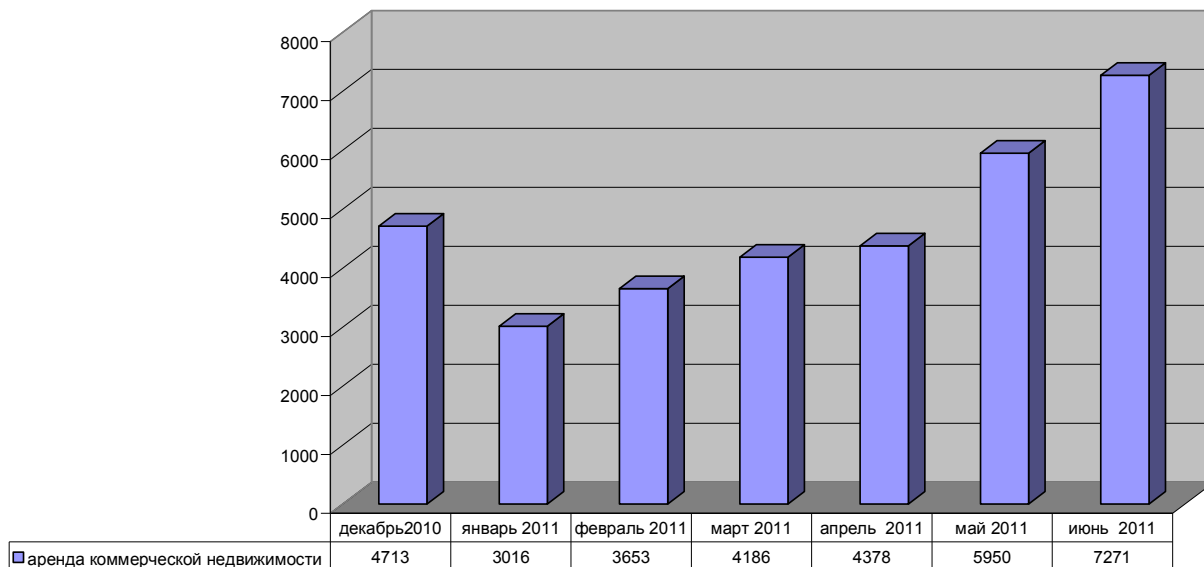
аренда жилой недвижимости



3.5. ОРЕНДА КОМЕРЦІЙНОЇ НЕРУХОМОСТІ.

Кількість об'єктів нерухомості виставленні в сегменті комерційної нерухомості з січня 2011 року по липень місяць 2011 року.

аренда коммерческой недвижимости



3.6. ОРЕНДА БУДИНКИ ЗЕМЕЛЬНІ ДІЛЯНКИ.

Кількість об'єктів нерухомості виставленні в сегменті оренди будинків, земельних ділянок з січня 2011 року по липень місяць 2011 року.

аренда дома

